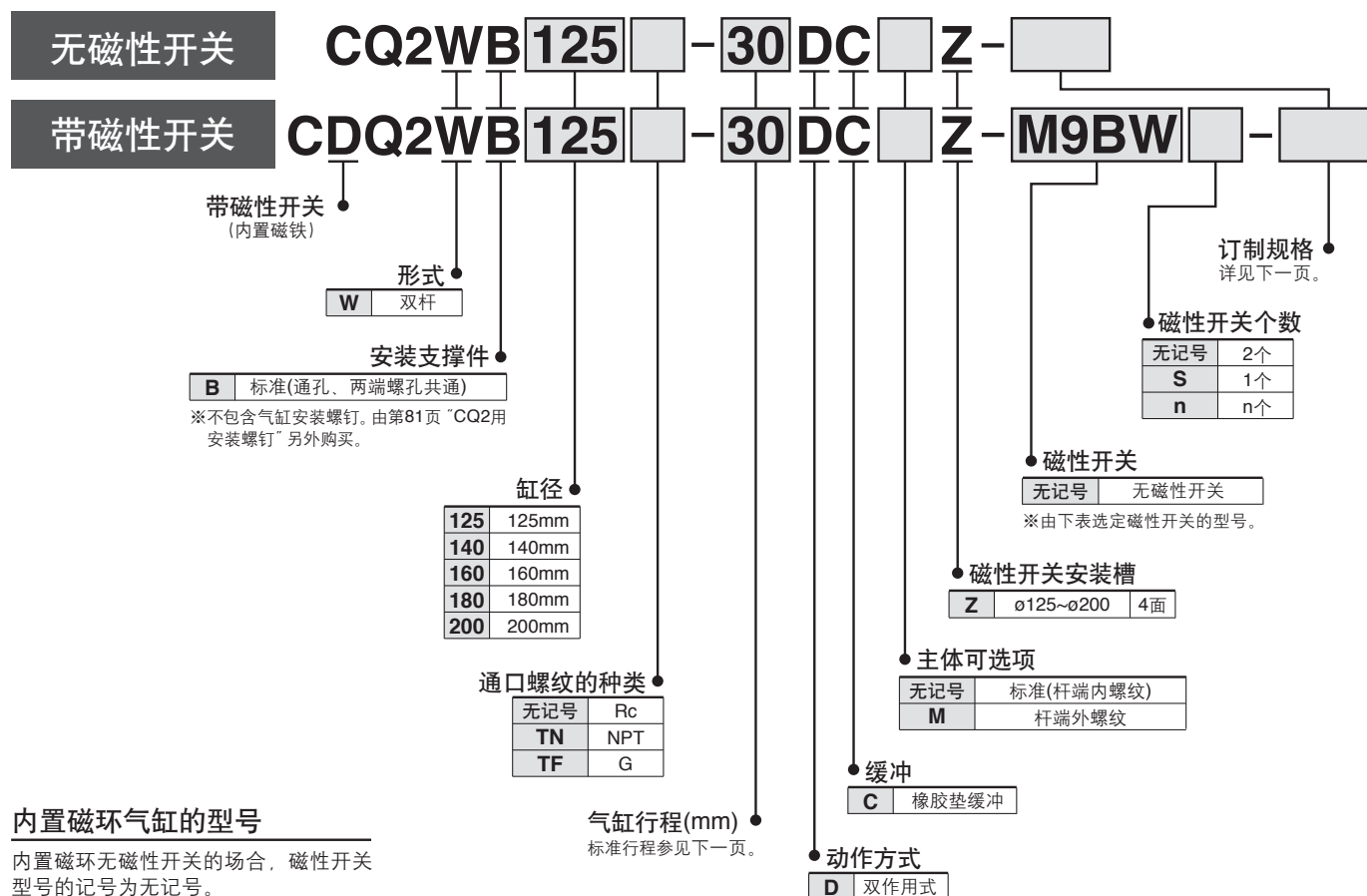


# 大缸径薄型气缸/双杆·双作用

## CQ2W系列

ø125、ø140、ø160、ø180、ø200

### 型号表示方法



### 内置磁环气缸的型号

内置磁环无磁性开关的场合，磁性开关型号的记号为无记号。

(例)CDQ2WB140-30DCZ

磁性开关的规格 / 单体详细规格参见《Best Pneumatics》第2-1册第1575~1701页。

种类	特殊机能	导线引出方式	指示灯	配线(输出)	负载电压		磁性开关型号		导线长度(m)					导线前置插头	适合负载		
					DC	AC	纵向引出	横向引出	0.5 (无记号)	1 (M)	3 (L)	5 (Z)	无导线 (N)				
无触点磁性开关	—	直接出线式	有	3线(NPN)	24V	5V、	—	M9NV	M9N	●	●	●	○	—	○	IC回路	继电器 PLC
	3线(PNP)			12V		M9PV		M9P	●	●	●	○	—	○			
	2线			12V		M9BV		M9B	●	●	●	○	—	○			
	3线(NPN)			5V、		M9NVV		M9NW	●	●	●	○	—	○	IC回路		
	3线(PNP)			12V		M9PVV		M9PW	●	●	●	○	—	○			
	2线			12V		M9BVV		M9BW	●	●	●	○	—	○			
	耐水性强(2色指示)	直接出线式	有	3线(NPN)	5V、	※1 M9NAV	※1 M9NA	○	○	●	○	—	○	IC回路			
				3线(PNP)	12V	※1 M9PAV	※1 M9PA	○	○	●	○	—	○				
				2线	12V	※1 M9BAV	※1 M9BA	○	○	●	○	—	○				
				—	—	—	—	—	—	—	—	—	—				
有触点磁性开关	—	直接出线式	有	3线(NPN相当)	—	5V	—	A96V	A96	●	—	●	—	—	—	IC回路	—
				无	2线	24V	12V	100V	※2 A93V	A93	●	●	●	●	—	—	—
5V、12V	100V以下	A90V	A90				●	—	●	—	—	—	—	—	—		

※1 耐水性强磁性开关，可以安装于上述型号的产品上，但不能因此而保证产品的耐水性。

关于上述型号的耐水性强产品，由本公司进行确认。

※2 引线长为1米，只对应D-A93。

※导线长度记号

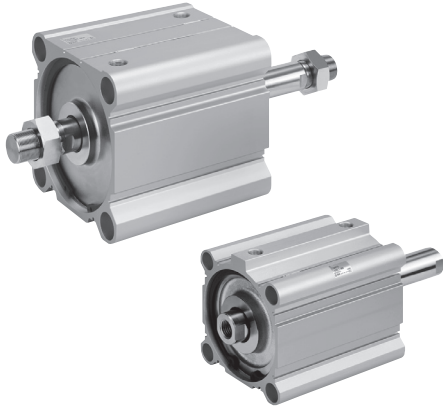
0.5m.....无记号  
1m..... M  
3m..... L  
5m..... Z

(例) M9NW  
(例) M9NWM  
(例) M9NWL  
(例) M9NWZ

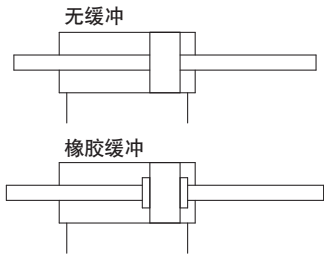
※带“○”的无触点磁性开关按订货生产。

※除本表型号外，还可能安装的磁性开关参见第198页。

※带导线前置插头的磁性开关详见《Best Pneumatics》第2-1册第1648、1649页。



JIS图形记号



单独订制规格  
(详见参见P.203、206页。)

表示记号	规格/内容
-X235	双杆型气缸的杆端形状特殊
-X271	密封用垫片材质氟橡胶规格 仅限 $\phi 125 \sim \phi 160$
-X633	双杆型的中间行程

共通订制规格  
(详见参见《Best Pneumatics》第2-1册P.1703~1896页。)

表示记号	规格/内容
-XA□	杆端形状变更
-XB10	中间行程(专用主体使用)
-XC85	食品机械用润滑脂规格

※-X633: 仅限5mm间隔的中间行程。

规格

缸径(mm)	125	140	160	180	200
动作方式	双杆双作用				
使用流体	空气				
保证耐压力	1.5MPa			1.05MPa	
最高使用压力	1.0MPa			0.7MPa	
最低使用压力	0.05MPa				
环境及流体温度	无磁性开关: -10~70℃(无冻结) 带磁性开关: -10~60℃(无冻结)				
给油	不需要(不给油)				
使用活塞速度	50~500mm/s			20~400mm/s	
容许动能 J	7.4	9.8	12.4		
行程长容许差	+1.4mm 注) 0				

注) 行程长容许差不含缓冲垫的变化量。

标准行程表

缸径	标准行程表
125、140、160 180、200	10, 20, 30, 40, 50, 75, 100, 125, 150, 175, 200, 250, 300

中间行程的制作

对应方法	标准行程缸体内加隔板型	专用缸体型(-XB10)
型号表示	在标准型(第78页)的型号末尾追记 -X633。	在标准型(第78页)的型号末尾追记 -XB10。
对应方法	在标准行程的气缸内装隔板, 行程间隔为5mm。	使用指定行程专用的缸体, 行程间隔为1mm。
行程范围	5~295	11~299
例	型号: CQ2WB160-165DCZ-X633 在标准气缸CQ2WB160-175DCZ 内装有10mm宽的隔板 尺寸B为266mm。	型号: CQ2WB160-165DCZ-XB10 165mm行程用的专用缸筒。 尺寸B为256mm。

带磁性开关的规格参见第192~198页。

- 磁性开关(行程末端检测时)的设定位置及安装高度
- 磁性开关安装可能的最小行程
- 动作范围
- 磁性开关安装件及其型号

# CQ2W 系列

## 弹性挡圈的装卸

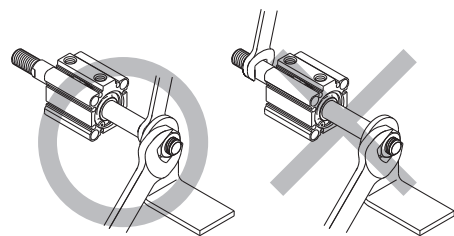
### 注意

- ① 装拆时，要用合适的手钳(C形弹性挡圈安装工具)进行。
- ② 使用适合的手钳(C形弹性挡圈安装工具)的场合，从手钳(C形弹性挡圈安装工具)的前端部，弹性挡圈会飞出，对人体及周边机器带来损害是可能的，应注意。另外，安装时，确认弹性挡圈进入槽内再供气。

## 安装

### 警告

- ① 本气缸伸出两侧的活塞杆上不要施加相反的力矩，一旦施加相反的力矩，有可能发生事故，请注意。  
另外，负载的装卸请在负载安装侧的活塞杆两面宽部固定的状态下进行。绝不能固定对面侧的活塞杆两面宽，然后施加回转力矩。



## 理论输出表

单位 N

缸径 (mm)	使用压力(MPa)		
	0.3	0.5	0.7
125	3376	5627	7878
140	4313	7188	10063
160	5655	9425	13195
180	7257	12095	16933
200	9048	15080	21112

## 重量表

### 无磁性开关

单位 kg

缸径 (mm)	气缸行程(mm)												
	10	20	30	40	50	75	100	125	150	175	200	250	300
125	5.47	5.76	6.05	6.37	6.68	7.47	8.24	9.03	9.82	10.60	11.39	12.96	14.52
140	6.43	6.73	7.06	7.40	7.75	8.61	9.47	10.33	11.20	12.06	12.92	14.64	16.37
160	8.87	9.26	9.65	10.07	10.49	11.53	12.58	13.63	14.68	15.72	16.77	18.87	20.96
180	11.75	12.23	12.73	13.21	13.70	14.91	16.13	17.34	18.56	19.77	20.99	23.42	25.86
200	14.89	15.42	15.94	16.47	16.98	18.30	19.61	20.92	21.23	23.54	24.85	27.47	30.10

### 有磁性开关

单位 kg

缸径 (mm)	气缸行程(mm)												
	10	20	30	40	50	75	100	125	150	175	200	250	300
125	5.53	5.82	6.11	6.43	6.74	7.53	8.30	9.09	9.88	10.66	11.45	13.02	14.58
140	6.50	6.80	7.13	7.47	7.82	8.68	9.54	10.40	11.27	12.13	12.99	14.71	16.44
160	8.95	9.34	9.73	10.15	10.57	11.61	12.66	13.71	14.76	15.80	16.85	18.95	21.04
180	11.83	12.31	12.81	13.29	13.78	14.99	16.21	17.42	18.64	19.85	21.07	23.50	25.94
200	14.97	15.50	16.02	16.55	17.06	18.38	19.69	21.00	21.31	23.62	24.93	27.55	30.18

## 递增重量表

单位 kg

缸径(mm)		125	140	160, 180, 200
杆端外螺纹	外螺纹部	0.62	0.62	0.96
	螺母	0.32	0.32	0.52

计算方法 例) CDQ2WB125-30DCMZ

●基准重量:CDQ2WB125-30DCZ ... 6.11kg

●递增重量:杆端外螺纹 ..... 0.94kg

7.05kg

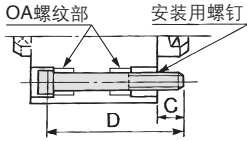
**CQ2用安装螺钉**

安装方法/提供CQ2WB通孔用的安装螺钉。  
请按如下型号进行购买。  
请按照螺钉的使用数量进行购买。

例) **CQ-M12×100L 4个**

注1) 利用通孔安装螺钉时, 必须加附件平垫圈。  
注2) 行程超过100mm的安装, 在缸筒上设有OA螺纹可用于固定气缸。

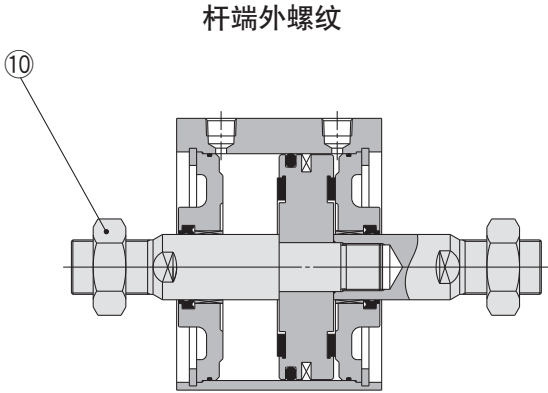
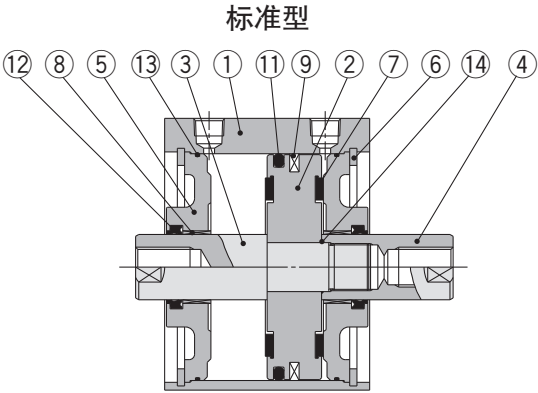
材质: 铬钼钢  
表面处理: 镀锌



气缸型号	C	D	安装螺钉型号
<b>C□Q2WB125·140-10DCZ</b>	22.9	100	CQ-M12X100L
<b>-20DCZ</b>		110	X110L
<b>-30DCZ</b>		120	X120L
<b>-40DCZ</b>		130	X130L
<b>-50DCZ</b>		140	X140L
<b>-75DCZ</b>		165	X165L
<b>-100DCZ</b>		190	X190L
<b>C□Q2WB160-10DCZ</b>	27.7	110	CQ-M14X110L
<b>-20DCZ</b>		120	X120L
<b>-30DCZ</b>		130	X130L
<b>-40DCZ</b>		140	X140L
<b>-50DCZ</b>		150	X150L
<b>-75DCZ</b>		175	X175L
<b>-100DCZ</b>		200	X200L

气缸型号	C	D	安装螺钉型号
<b>C□Q2WB180-10DCZ</b>	36	125	CQ-M18X125L
<b>-20DCZ</b>		135	X135L
<b>-30DCZ</b>		145	X145L
<b>-40DCZ</b>		155	X155L
<b>-50DCZ</b>		165	X165L
<b>-75DCZ</b>		190	X190L
<b>-100DCZ</b>		215	X215L
<b>C□Q2WB200-10DCZ</b>	39	135	CQ-M18X135L
<b>-20DCZ</b>		145	X145L
<b>-30DCZ</b>		155	X155L
<b>-40DCZ</b>		165	X165L
<b>-50DCZ</b>		175	X175L
<b>-75DCZ</b>		200	X200L
<b>-100DCZ</b>		225	X225L

**结构图**



**组成零部件**

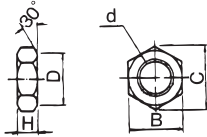
序号	名称	材质	备注
1	缸筒	铝合金	硬质阳极氧化
2	活塞	铝合金	铬酸盐
3	活塞杆A	碳素钢	镀硬铬
4	活塞杆B	碳素钢	镀硬铬
5	杆盖	碳素钢	镀镍
6	弹性挡圈	碳素工具钢	磷酸盐覆膜
7	缓冲垫	树脂	
8	导向套	轴承合金	
9	磁环	-	仅CDQ2WB□
10	杆端螺母	碳素钢	镀镍
11	活塞密封圈	NBR	
12	杆密封圈	NBR	
13	缸筒静密封圈	NBR	
14	活塞静密封圈	NBR	

**可换件/密封件组件**

缸径(mm)	组件型号	内容
<b>125</b>	CQ2WB125-PS	左表序号⑪、⑫、⑬为一组
<b>140</b>	CQ2WB140-PS	
<b>160</b>	CQ2WB160-PS	
<b>180</b>	CQ2WB180-PS	
<b>200</b>	CQ2WB200-PS	

※密封件组件⑪、⑫、⑬为一组, 按各缸径的组件型号购买。  
※密封件组件中不含润滑脂包, 应另外购买。  
润滑脂型号: GR-S-010(10g)

**杆端螺母**



材质: 碳素钢  
表面处理: 镀镍

型号	适合缸径 (mm)	d	H	B	C	D
<b>NT-12</b>	125, 140	M30×1.5	18	46	53.1	44
<b>NT-16</b>	160, 180, 200	M36×1.5	21	55	63.5	53

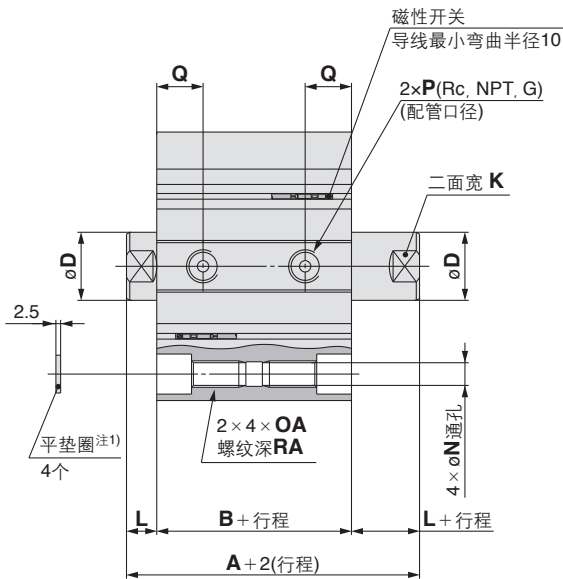
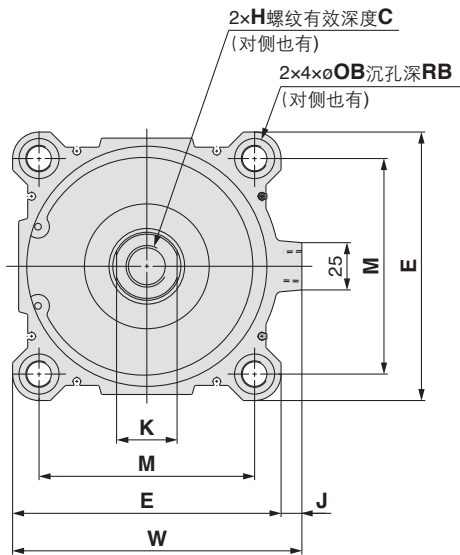
CQ2W 系列

缸径

ø125~ø160

无或带磁性开关其外形尺寸相同。

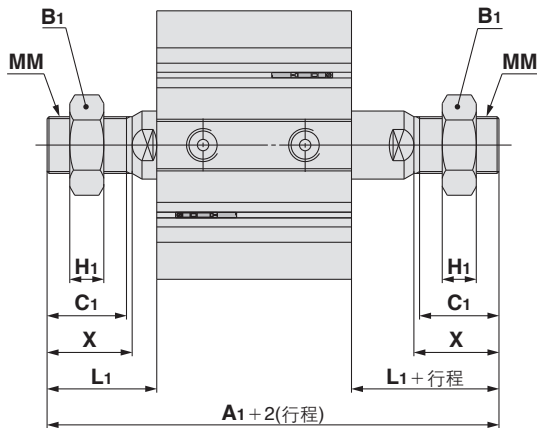
标准型(通孔式)/C□Q2WB



杆端外螺纹

缸径 (mm)	A <sub>1</sub>	B <sub>1</sub>	C <sub>1</sub>	H <sub>1</sub>	L <sub>1</sub>	MM	X
125	199	46	42	18	58	M30×1.5	45
140	199	46	42	18	58	M30×1.5	45
160	219	55	47	21	64	M36×1.5	50

杆端外螺纹



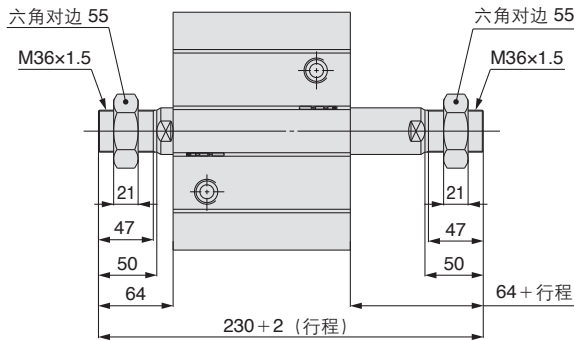
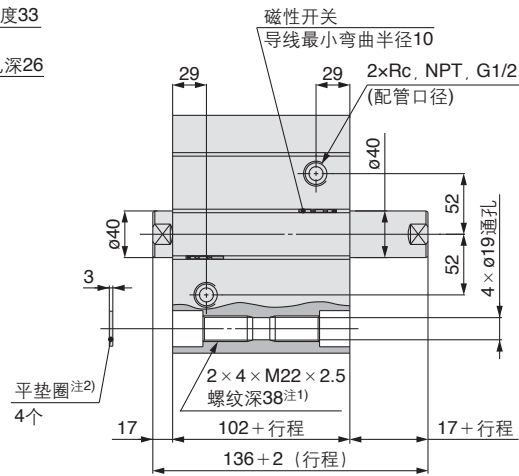
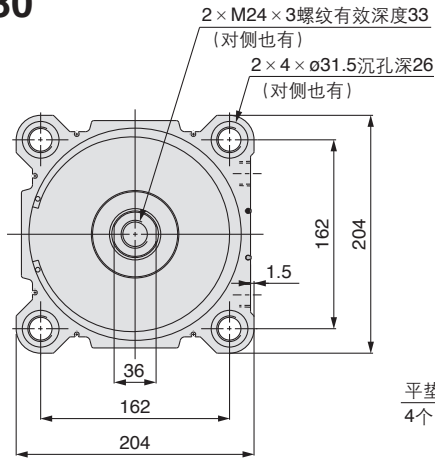
缸径	标准行程范围	A	B	C <sup>注2)</sup>	D	E	H	J	K	L	M	N	OA	OB	P	Q	RA	RB	W
125	10, 20, 30, 40, 50	115	83	30(22.5)	36	142	M22×2.5	11	32	16	114	12.5	M14×2	21.2	3/8	24.5	25	18.4	153
140	75, 100, 125, 150	115	83	30(22.5)	36	158	M22×2.5	10	32	16	128	12.5	M14×2	21.2	3/8	24.5	25	18.4	168
160	175, 200, 250, 300	125	91	33(26.5)	40	178	M24×3	10	36	17	144	14.5	M16×2	24.2	3/8	27.5	28	21.2	188

注1)用通孔安装气缸时，必须使用附件平垫圈。  
注2)( )内数值表示行程为10mm时的单侧有效长度。  
※杆两端的二面宽位置不同。

缸径

**ø180~ø200**

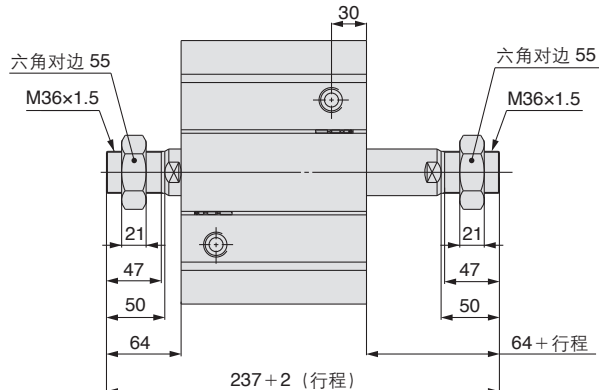
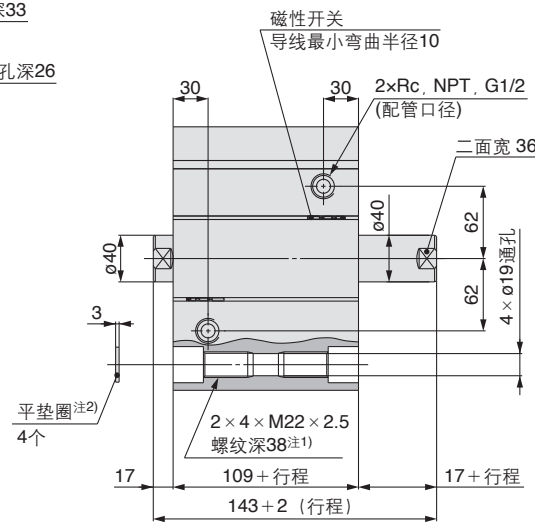
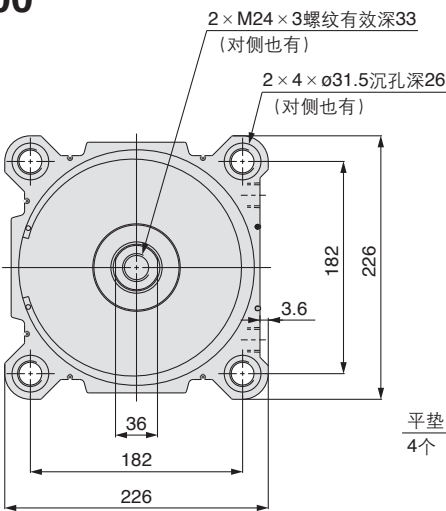
**ø180**



无或带磁性开关其外形尺寸相同。

注1)20mm行程以下的场合,  
2x4xM22x2.5螺纹为通孔。  
注2)用通孔安装气缸时,必须使用附  
属的平垫圈。

**ø200**



注1)20mm行程以下的场合,  
2x4xM22x2.5螺纹为通孔。  
注2)用通孔安装气缸时,必须使用附  
属的平垫圈。

※杆两端的二面宽位置不同。



标准型

大缸径

长行程

杆不回转型

轴向配管型

耐横向负载型

端锁型

防水型

带磁性开关

订制

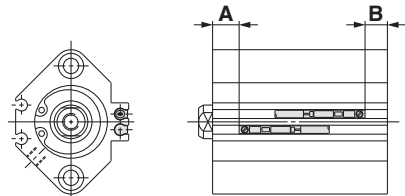
# 薄型气缸/CDQ2系列 带磁性开关①

## 1 磁性开关适合的安装位置(行程末端检测时)以及安装高度

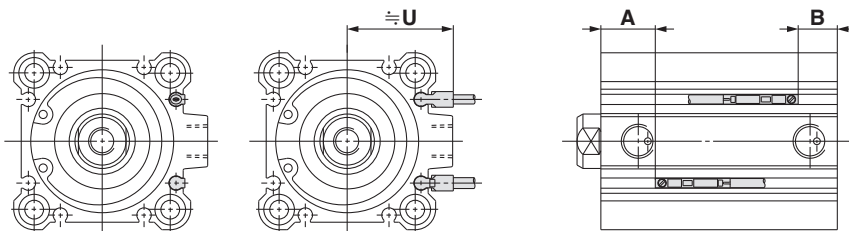
适合气缸系列: CDQ2, CDQ2W, CDQ2□□□-□S/-□T(单作用), CDQ2, CDQ2W(大缸径),  
CDQ2K, CDQ2KW(杆不回转), CDQ2(长行程), CDQ2□S(耐横向负载),  
CDQ2□R/□V(耐水性强)

D-M9□型  
D-M9□W型  
D-M9□A型  
D-A9□V型  
D-M9□V型  
D-M9□WV型  
D-M9□AV型  
D-A9□型

ø12~ø25

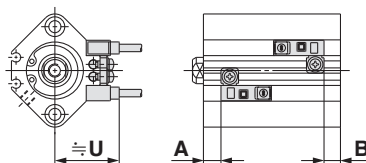


ø32~ø200

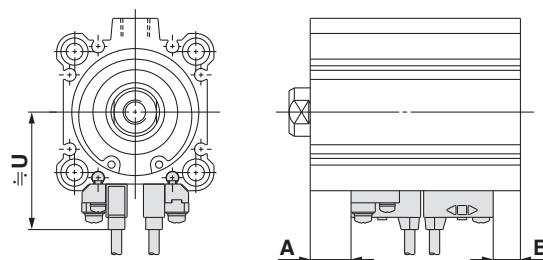


D-A7□型  
D-A80型  
D-A7□H型  
D-A80H型  
D-F7□型  
D-J79型  
D-F7□W型  
D-J79W型  
D-F79F型  
D-F7NT型  
D-F7BA型  
D-A73C型  
D-A80C型  
D-J79C型  
D-A79W型  
D-F7□WV型  
D-F7□V型  
D-F7BAV型

ø12~ø25

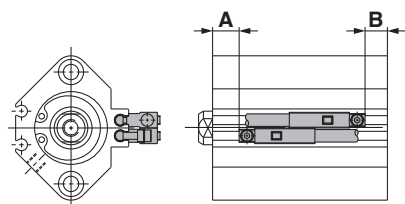


ø32~ø160

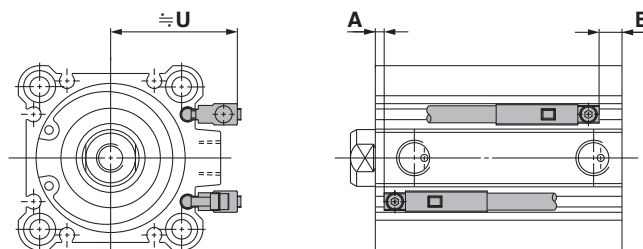


D-P3DWA型

ø25



ø32~ø100





标准型

大缸径

长行程

杆不回转型

轴向配管型

耐横向负载型

端锁型

防水型

带磁性开关

订制

## 磁性开关适合的安装位置

适合气缸系列: **CDQ2**(单杆双作用)

(mm)

缸径	磁性开关 型号		D-A9□ D-A9□V		D-A73 D-A80		D-A72/A7□H/A80H D-A73C/A80C/F7□ D-F79F/J79/F7□V D-J79C/F7□W D-J79W/F7□WV D-F7BAV/F7BA		D-F7NT		D-A79W		D-P3DWA	
	A	B	A	B	A	B	A	B	A	B	A	B	A	B
12	7.5	8.5	3.5	4.5	4.5	5.5	5	6	10	11	2	3	—	—
16	10.5	8	6.5	4	7.5	5	8	5.5	13	10.5	5	2.5	—	—
20	10.5	9	6.5	5	7.5	6	8	6.5	13	11.5	5	3.5	—	—
25	11	9.5	7	5.5	8	6.5	8.5	7	13.5	12	5.5	4	5	3.5
32	12	9	8	5	9	6	9.5	6.5	14.5	11.5	6.5	3.5	7.5	4.5
40	16	11.5	12	7.5	13	8.5	13.5	9	18.5	14	10.5	6	11.5	7
50	14	14.5	10	10.5	11	11.5	11.5	12	16.5	17	8.5	9	9.5	10
63	16.5	17.5	12.5	13.5	13.5	14.5	14	15	19	20	11	12	12	13
80	19.5	22	15.5	18	16.5	19	17	19.5	22	24.5	14	16.5	15	17.5
100	24	27	20	23	21	24	21.5	24.5	26.5	29.5	18.5	21.5	19.5	22.5

适合气缸系列: **CDQ2W**(双杆双作用)

(mm)

缸径	磁性开关 型号		D-A9□ D-A9□V		D-A73 D-A80		D-A72/A7□H/A80H D-A73C/A80C/F7□ D-F79F/J79/F7□V D-J79C/F7□W D-J79W/F7□WV D-F7BAV/F7BA		D-F7NT		D-A79W		D-P3DWA	
	A	B	A	B	A	B	A	B	A	B	A	B	A	B
12	7.5	13	3.5	9	4.5	10	5	10.5	10	15.5	2	7.5	—	—
16	10.5	13.5	6.5	9.5	7.5	10.5	8	11	13	16	5	8	—	—
20	10.5	15.5	6.5	11.5	7.5	12.5	8	13	13	18	5	10	—	—
25	11	16	7	12	8	13	8.5	13.5	13.5	18.5	5.5	10.5	5	10
32	12	16.5	8	12.5	9	13.5	9.5	14	14.5	19	6.5	11	7.5	12
40	16	22	12	18	13	19	13.5	19.5	18.5	24.5	10.5	16.5	11.5	17.5
50	14	24.5	10	20.5	11	21.5	11.5	22	16.5	27	8.5	19	9.5	20
63	16.5	23.5	12.5	19.5	13.5	20.5	14	21	19	26	11	18	12	19
80	19.5	29.5	15.5	25.5	16.5	26.5	17	27	22	32	14	24	15	25
100	24	34.5	20	30.5	21	31.5	21.5	32	26.5	37	18.5	29	19.5	30

适合气缸系列: **CDQ2□□□-□S/-□T**(单作用)

(mm)

缸径	磁性开关 型号		D-A9□ D-A9□V		D-A73 D-A80		D-A72/A7□H/A80H D-A73C/A80C/F7□ D-F79F/J79/F7□V D-J79C/F7□W D-J79W/F7□WV D-F7BAV/F7BA		D-F7NT		D-A79W	
	A	B	A	B	A	B	A	B	A	B	A	B
12	7.5	8.5 (13)	3.5	4.5 (9)	4.5	5.5 (10)	5	6 (10.5)	10	11 (15.5)	2	3 (7.5)
16	10.5 (8.5)	8 (10)	6.5 (4.5)	4 (6)	7.5 (5.5)	5 (7)	8 (6)	5.5 (7.5)	13 (11)	10.5 (12.5)	5 (3)	2.5 (4.5)
20	10.5	9	6.5	5	7.5	6	8	6.5	13	11.5	5	3.5
25	11	9.5	7	5.5	8	6.5	8.5	7	13.5	12	5.5	4
32	12	9	8	5	9	6	9.5	6.5	14.5	11.5	6.5	3.5
40	16	11.5	12	7.5	13	8.5	13.5	9	18.5	14	10.5	6
50	14	14.5	10	10.5	11	11.5	11.5	12	16.5	17	8.5	9

( ) 内为弹簧压出型的场合。

注) 实际设定请在确认磁性开关动作状态后再作调整。



# 薄型气缸/CDQ2系列 带磁性开关②

## 1 磁性开关适合的安装位置(行程末端检测时)以及安装高度

### 磁性开关适合的安装位置

适合气缸系列: CDQ2、CDQ2W (大缸径)

(mm)

磁性开关 型号	D-M9□ D-M9□V D-M9□W D-M9□WV D-M9□A D-M9□AV		D-A9□ D-A9□V		D-A73 D-A80		D-A72/A7□H/A80H D-A73C/A80C D-F7□/F7□V D-F79F/F7□W D-F7□WV/J79 D-J79W/J79C D-F7BA D-F7BAV		D-A79W		D-F7NT	
	A	B	A	B	A	B	A	B	A	B	A	B
缸径												
125	34	34	30	30	32.5	32.5	33	33	30	30	38	38
140	34	34	30	30	32.5	32.5	33	33	30	30	38	38
160	38	38	34	34	36.5	36.5	37	37	34	34	42	42
180	44.5	44.5	40.5	40.5	—	—	—	—	—	—	—	—
200	47.5	47.5	43.5	43.5	—	—	—	—	—	—	—	—

适合气缸系列: CDQ2 (长行程)

(mm)

磁性开关 型号	D-M9□ D-M9□V D-M9□W D-M9□WV D-M9□A D-M9□AV		D-A9□ D-A9□V		D-A73 D-A80		D-A72/A7□H/A80H D-A73C/A80C/F7□ D-F79F/J79/F7□V D-J79C/F7□W D-J79W/F7□WV D-F7BAV/F7BA		D-F7NT		D-A79W		D-P3DWA	
	A	B	A	B	A	B	A	B	A	B	A	B	A	B
缸径														
32	12.5	20.5	8.5	16.5	9.5	17.5	10	18	15	23	7	15	8	16
40	16	26.5	12	22.5	13	23.5	13.5	24	18.5	29	10.5	21	11.5	22
50	14	29.5	10	25.5	11	26.5	11.5	27	16.5	32	8.5	24	9.5	25
63	16.5	28.5	12.5	24.5	13.5	25.5	14	26	19	31	11	23	12	24
80	19.5	34.5	15.5	30.5	16.5	31.5	17	32	22	37	14	29	15	30
100	22.5	41	18.5	37	19.5	38	20	38.5	25	43.5	17	35.5	18	36.5

适合气缸系列: CDQ2K (杆不回转)

(mm)

磁性开关 型号	D-M9□ D-M9□V D-M9□W D-M9□WV D-M9□A D-M9□AV		D-A9□ D-A9□V		D-A73 D-A80		D-A72/A7□H/A80H D-A73C/A80C/F7□ D-F79F/J79/F7□V D-J79C/F7□W D-J79W/F7□WV D-F7BAV/F7BA		D-F7NT		D-A79W		D-P3DWA	
	A	B	A	B	A	B	A	B	A	B	A	B	A	B
缸径														
12	12.5	8.5	8.5	4.5	9.5	5.5	10	6	15	11	7	3	—	—
16	15.5	8	11.5	4	12.5	5	13	5.5	18	10.5	10	2.5	—	—
20	18.5	9	14.5	5	15.5	6	16	6.5	21	11.5	13	3.5	—	—
25	19	9.5	15	5.5	16	6.5	16.5	7	21.5	12	13	4	13	3.5
32	21	9	17	5	18	6	18.5	6.5	23.5	11.5	15.5	3.5	16.5	4.5
40	16	11.5	12	7.5	13	8.5	13.5	9	18.5	14	10.5	6	11.5	7
50	14	14.5	10	10.5	11	11.5	11.5	12	16.5	17	8.5	9	9.5	10
63	16.5	17.5	12.5	13.5	13.5	14.5	14	15	19	20	11	12	12	13

适合气缸系列: CDQ2KW

(mm)

磁性开关 型号	D-M9□ D-M9□V D-M9□W D-M9□WV D-M9□A D-M9□AV		D-A9□ D-A9□V		D-A73 D-A80		D-A72/A7□H/A80H D-A73C/A80C/F7□ D-F79F/J79/F7□V D-J79C/F7□W D-J79W/F7□WV D-F7BAV/F7BA		D-F7NT		D-A79W		D-P3DWA	
	A	B	A	B	A	B	A	B	A	B	A	B	A	B
缸径														
12	13	13	9	9	9.5	10	10	10.5	15	15.5	7.5	7.5	—	—
16	15.5	13.5	11.5	9.5	12.5	10.5	13	11	18	16	10	8	—	—
20	18.5	15.5	14.5	11.5	15.5	12.5	16	13	21	18	13	10	—	—
25	19	16	15	12	16	13	16.5	13.5	21.5	18.5	13.5	10.5	13	10
32	21	16.5	17	12.5	18	13.5	18.5	14	23.5	19	15.5	11	16.5	12
40	16	22	12	18	13	19	13.5	19.5	18.5	24.5	10.5	16.5	11.5	17.5
50	14	24.5	10	20.5	11	21.5	11.5	22	16.5	27	8.5	19	9.5	20
63	16.5	23.5	12.5	19.5	13.5	20.5	14	21	19	26	11	18	12	19

注)实际设定请在确认磁性开关动作状态后再作调整。

适合气缸系列: **CDQ2□S(耐横向负载)**

(mm)

缸径	磁性开关 型号	D-M9□ D-M9□V D-M9□W D-M9□WV D-M9□A D-M9□AV		D-A9□ D-A9□V		D-A73 D-A80		D-A72/A7□H/A80H D-A73C/A80C/F7□ D-F79F/J79/F7□V D-J79C/F7□W D-J79W/F7□WV D-F7BAV/F7BA		D-F7NT		D-A79W		D-P3DWA	
		A	B	A	B	A	B	A	B	A	B	A	B	A	B
32		18	13	14	9	15	10	15.5	10.5	20.5	15.5	12.5	7.5	13.5	8.5
40		21.5	16	17.5	12	18.5	13	19	13.5	24	18.5	16	10.5	17	11.5
50		19	19.5	15	15.5	16	16.5	16.5	17	21.5	22	13.5	14	14.5	15
63		21.5	22.5	17.5	18.5	18.5	19.5	19	20	24	25	16	17	17	18
80		24.5	27	20.5	23	21.5	24	22	24.5	27	29.5	19	21.5	20	22.5
100		27.5	33.5	23.5	29.5	24.5	30.5	25	31	30	36	22	28	23	29

注)实际设定请在确认磁性开关动作状态后再作调整。

适合气缸系列: **CDQ2□R/□V(耐水性强)**

(mm)

缸径	磁性开关 型号	D-M9□A D-M9□AV		D-F7BA D-F7BAV	
		A	B	A	B
20		19	7.5	18	6.5
25		19.5	8	18	7
32		22	9	19.5	6.5
40		16	11.5	13.5	9
50		14	14.5	11.5	12
63		16.5	17.5	14	15
80		19.5	22	17	19.5
100		24	27	21.5	24.5

注)实际设定请在确认磁性开关动作状态后再作调整。

磁性开关安装高度

适合气缸系列: **CDQ2、CDQ2W、CDQ2□□□-□S/□T(单作用), CDQ2K、CDQ2KW(杆不回转型), CDQ2(长行程), CDQ2□S(耐横向负载), CDQ2□R/□V(耐水性强)**

(mm)

磁性开关 型号	D-M9□V	D-A9□V	D-F7□J79 D-F7□W/J79W D-F7BA D-F79F/F7NT D-A7□H/A80H	D-F7□V D-F7□WV	D-J79C	D-A7□ D-A80	D-A73C D-A80C	D-A79W	D-P3DWA
缸径	U	U	U	U	U	U	U	U	U
12	21.5	19	21.5	23.5	26.5	21	27.5	24.5	—
16	22.5	20	22.5	24.5	27.5	22	28.5	25.5	—
20	25	23	25.5	27.5	30	24.5	31	28	—
25	28	26	28	30.5	32.5	27.5	34	31	33.5
32	30	27.5	36	36.5	39.5	34	40.5	37.5	35.5
40	32	30	38	40	42.5	37.5	43.5	40.5	38
50	37.5	35	43.5	45	48	43	49	46	43
63	42.5	40.5	48.5	50.5	53.5	48	54.5	51.5	48
80	51	49	57	59	61.5	56.5	62.5	59.5	56.5
100	59	57	65.5	67	70	64.5	71	68	65

※CDQ2□R/□V(耐水性强)的适合磁性开关为D-M9□A(V)。

※除D-P3DW型以外的磁性开关, 都可适用CDQ2□□□S/□T (单作用)。

※D-P3DW□型型适合于φ32~φ100。

适合气缸系列: **CDQ2、CDQ2W(大缸径)**

(mm)

磁性开关 型号	D-M9□V D-M9□WV D-M9□AV	D-A9□V	D-A7□ D-A80	D-A7□H/A80H D-F7□J79 D-F7□W/J79W D-F7BA D-F79F/F7NT	D-A73C D-A80C	D-F7□V D-F7□WV D-F7BAV	D-J79C	D-A79W
缸径	U	U	U	U	U	U	U	U
125	69.5	67.5	75.5	76.5	82.5	79	81	78
140	76.5	74.5	82.5	83.5	89.5	86	88	85
160	85.5	83.5	91.5	92.5	98.5	95	97	94
180	105.5	103.5	—	—	—	—	—	—
200	112.5	110.5	—	—	—	—	—	—

# 薄型气缸/CDQ2系列 带磁性开关③

## 2 安装磁性开关可能的最小行程

适合气缸系列: CDQ2、CDQ2W、CDQ2□□□-□S/□T(单作用), CDQ2K、CDQ2KW(杆不回转),  
CDQ2(长行程), CDQ2□S(耐横向负载), CDQ2□R/□V(耐水性强)

(mm)

安装 磁性开关数	D-M9□V D-F7□V D-J79C	D-A9□V D-A7□ D-A80 D-A73C D-A80C	D-A9□	D-M9□WV D-M9□AV※ D-F7□WV D-F7BAV	D-M9□ D-F7□ D-J79	D-M9□W D-M9□A※	D-A7□H D-A80H	D-A79W	D-F7□W D-J79W D-F7BA D-F79F D-F7NT	D-P3DWA
1个	5	5	10(5)	10	15(5)	15(10)	15(5)	15	20(10)	15
2个	5	10	10	15	15(5)	15	15(10)	20	20(15)	15

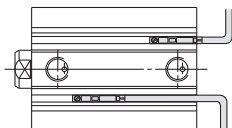
※CDQ2□R/□V(耐水性强)的适合磁性开关为D-M9□A(V)。

适合气缸系列: CDQ2、CDQ2W(大缸径)

(mm)

安装 磁性开关数	D-M9□ D-M9□V D-F7□ D-F7□V D-J79 D-J79C	D-A9□ D-A9□V D-A7□ D-A80 D-A73C D-A80C D-A7□H D-A80H	D-M9□W D-M9□WV D-M9□A D-M9□AV	D-F7□W D-F7□WV D-J79W D-F7BA D-F7BAV D-F7NT D-F79F	D-A79W
1个	5	5	10	15	15
2个	5	10	15	20	20

注) ( ) 尺寸是在磁性开关露出气缸主体端面, 引线弯曲在空间里无困难的场合安装可能的最小行程。(下图)磁性开关及使用磁性开关时所用的安装附件需另行购买。



## 3 动作范围

适合气缸系列: CDQ2、CDQ2W、CDQ2□□□-□S/□T(单作用), CDQ2K、CDQ2KW(杆不回转),  
CDQ2(长行程), CDQ2□S(耐横向负载), CDQ2□R/□V(耐水性强)

(mm)

磁性开关型号	缸径														
	12	16	20	25	32	40	50	63	80	100	125	140	160	180	200
D-M9□(V) D-M9□W(V) D-M9□A(V)※	3	5	5.5	5.5	5	5	6	6.5	7	7.5	7.5	8	7.5	7.5	8.5
D-A9□(V)	7.5	9.5	10	9	9	9.5	9.5	11	10.5	10.5	13.5	12.5	12	13	12.5
D-A7□(H)(C) D-A80□(H)(C)	9.5	12	12	11	10.5	11.5	11	13	11.5	11.5	16.5	15	14.5	—	—
D-A79W	13	14.5	15.5	14	14	15.5	14.5	17	15	15.5	19.5	18	17.5	—	—
D-F7□(V) D-J79(C) D-F7□W(V) D-F7BA(V) D-F7NT D-F79F	4.5	5.5	5	5	5	5	5	6	7	8	7.5	7.5	7.5	—	—
D-P3DWA	—	—	—	5.5	6	6	7	7.5	7.5	7.5	—	—	—	—	—

※含磁滞为大致值, 不是保证值。(偏差在±30%左右)

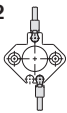

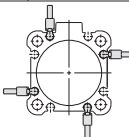
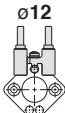
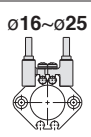
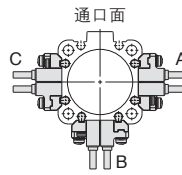
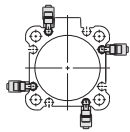
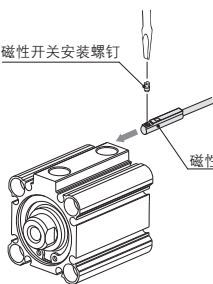
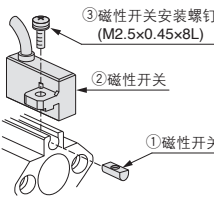
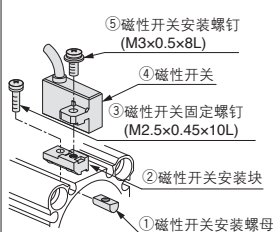
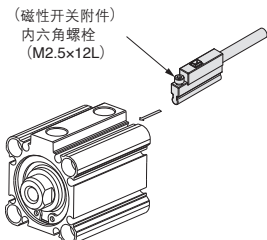
有时受环境温度影响有很大变化。

※CDQ2□R/□V(耐水性强)的适合磁性开关为D-M9□A(V)。

※除D-P3DW型以外所有磁性开关适用于CDQ2□□□-S/□T(单作用)。

#### 4 磁性开关安装件/零部件型号

适合气缸系列: **CDQ2、CDQ2W、CDQ2□□□-□S/□T**(单作用), **CDQ2、CDQ2W**(大缸径), **CDQ2K、CDQ2KW**(杆不回转), **CDQ2**(长行程), **CDQ2□S**(耐横向负载), **CDQ2□R/□V**(耐水性强)

适合 磁性开关	D-M9□/M9□V D-M9□W/M9□WV D-M9□AL/M9□AV D-A9□/A9□V	D-F7□/F7□V/J79/J79C/F7□W/J79W/F7□WV D-F7BAL/F7BAVL/F79F/F7NT D-A7□/A80/A7□H/A80H/A73C/A80C/A79W		D-P3DWA								
缸径(mm)	ø12~ø200	ø12~ø25	ø32~ø160	ø32~ø100								
磁性开关安装件 型号	—	BQ4-012	BQ5-032	—								
磁性开关 安装件的零部件 及其质量	—	<ul style="list-style-type: none"><li>磁性开关安装螺钉 (M2.5×8L)</li><li>磁性开关安装螺母 质量: 1.5g</li></ul>	<ul style="list-style-type: none"><li>磁性开关紧固螺钉(M2.5×10L)</li><li>磁性开关安装螺钉(M3×8L)</li><li>磁性开关安装块</li><li>磁性开关安装螺母 质量: 3.5g</li></ul>	—								
		希望气缸和磁性开关安装件(2个)一同包装时,请在气缸型号末尾追加「-BQ」。 标准型号 + BQ 例) CDQ2B32-30DZ-BQ / CDQ2B32-30DZ-BQ-XC4(订制规格の場合)										
磁性开关 安装面	磁性开关安装槽	仅限于磁性开关安装导轨	通口面以外的A、B、C面	磁性开关安装用槽面								
	<div>ø12</div>  <div>ø16~ ø25</div>  <div>ø32~ø200</div> 	<div>ø12</div>  <div>ø16~ø25</div> 	<div>通口面</div> 									
磁性开关 安装方法	<div><p>磁性开关安装螺钉</p><p>磁性开关</p><p>● 紧固磁性开关安装螺钉时,请使用 旋拧把手直径为5~6mm的钟表螺 丝刀。</p><p><b>磁性开关安装螺钉的 拧紧力矩</b> (N·m)</p><table><thead><tr><th>磁性开关型号</th><th>拧紧力矩</th></tr></thead><tbody><tr><td>D-M9□(V)</td><td rowspan="3">0.05~0.15</td></tr><tr><td>D-M9□W(V)</td></tr><tr><td>D-M9□A(V)</td></tr><tr><td>D-A9□(V)</td><td>0.10~0.20</td></tr></tbody></table></div>	磁性开关型号	拧紧力矩	D-M9□(V)	0.05~0.15	D-M9□W(V)	D-M9□A(V)	D-A9□(V)	0.10~0.20	<div><ol style="list-style-type: none"><li>将螺母插入气缸上的磁性开关安装槽中,推移到磁性开关的大致安装位置。</li><li>将磁性开关安装臂的凸起部分嵌入气缸导轨的安装槽上,并滑移到螺母位置。</li><li>将磁性开关安装螺钉穿过磁性开关安装臂上的安装孔,轻轻拧入磁性开关安装螺母上。</li><li>调整并确认好磁性开关的检测位置后,拧紧安装螺钉。请使用0.25~0.35 N·m的力矩将M2.5的螺钉拧紧。</li><li>如果要改变检测位置,请在上述第③步的状态下进行调整。</li></ol><div><p>③ 磁性开关安装螺钉 (M2.5×0.45×8L)</p><p>② 磁性开关</p><p>① 磁性开关安装螺母</p></div></div>	<div><ol style="list-style-type: none"><li>将螺母插入气缸上的磁性开关安装槽中,推移到磁性开关的大致安装位置。</li><li>将磁性开关安装块下部的倾斜部位朝向缸筒外侧,将安装块上的通孔和螺母上M2.5的螺纹孔对齐。</li><li>将磁性开关固定螺钉(M2.5)穿过安装块通孔,轻轻拧入螺母。</li><li>将磁性开关安装臂的凸起部嵌入安装块的凹部。</li><li>拧紧磁性开关安装螺钉(M3),将磁性开关固定在安装块上。请使用0.35~0.45 N·m的力矩拧紧M3螺钉。</li><li>调整并确认好磁性开关的检测位置后,拧紧固定螺钉(M2.5)。请使用0.25~0.35 N·m的力矩拧紧M2.5螺钉。</li><li>如果要改变检测位置,请在上述第⑤步的状态下进行调整。</li></ol><div><p>⑤ 磁性开关安装螺钉 (M3×0.5×8L)</p><p>④ 磁性开关</p><p>③ 磁性开关固定螺钉 (M2.5×0.45×10L)</p><p>② 磁性开关安装块</p><p>① 磁性开关安装螺母</p></div></div>	<div><ol style="list-style-type: none"><li>插入气缸的槽。</li><li>确认检出位置后,拧入内六角螺栓(M2.5×12L),固定磁性开关。</li><li>检出位置变更,在①的状态下进行。</li></ol><p>注1) 为了保护磁性开关,磁性开关本体要收纳于磁性开关安装槽内。</p><p>注2) 拧入内六角螺栓(M2.5×12L)时,拧入力矩为0.2~0.3Nm。</p><div><p>(磁性开关附件) 内六角螺栓 (M2.5×12L)</p></div></div>
		磁性开关型号	拧紧力矩									
D-M9□(V)	0.05~0.15											
D-M9□W(V)												
D-M9□A(V)												
D-A9□(V)	0.10~0.20											

注) 气缸出厂时,磁性开关安装件及磁性开关一同包装出厂。  
 对耐水性强型磁性开关的使用环境,请使用D-M9□A(V)型。  
 D-F7BA(V)型的磁性开关安装件为一般规格(铁质螺钉)的BQ4-012和BQ5-032。  
 ※ CDQ2□R/□V(耐水性强)的适合磁性开关为D-M9□A(V)型。  
 ※ 除D-P3DW型以外所有磁性开关适用于CDQ2□□□-S/□T(单作用)。

# 薄型气缸/CDQ2系列 带磁性开关④

在型号表示方法上记载的合适的磁性开关以外，也可以安装下列的磁性开关。

详细规格参见《Best Pneumatics》第2-1册第1575~1701页。

适合气缸系列: **CDQ2, CDQ2W, CDQ2□□□-□S/-□T**(单作用), **CDQ2, CDQ2W**(大缸径),  
**CDQ2K, CDQ2KW**(杆不回转), **CDQ2**(长行程), **CDQ2□S**(耐横向负载)

磁性开关种类	型号	导线引出方式	机能	适合缸径
有触点	D-A72	直接出线式(纵)	—	ø12~ø100 ø125~ø160
	D-A73		—	
	D-A80		无指示灯	
	D-A79W		诊断指示(2色指示)	
	D-A73C	插座式(纵)	—	
	D-A80C		无指示灯	
	D-A72H	直接出线式(横)	—	
	D-A73H、A76H		—	
	D-A80H		无指示灯	
无触点	D-F7NV、F7PV、F7BV	直接出线式(纵)	—	
	D-F7NWV、F7BWV		诊断指示(2色指示)	
	D-F7BAVL		耐水性强(2色指示)	
	D-J79C	插座式(纵)	—	
	D-F79、F7P、J79	直接出线式(横)	—	
	D-F79W、F7PW、J79W		诊断指示(2色指示)	
	D-F7BAL		耐水性强(2色指示)	
	D-F79F		诊断指示(2色指示)	
	D-F7NTL		带延时	

※无触点磁性开关上，也有带导线前置插头的形式。详见《Best Pneumatics》第2-1册第1648、1649页。

※也有常闭型(NC=b触点)无触点磁性开关(D-F9G, F9H型),详见《Best Pneumatics》第2-1册第1593页。

※不适合微调电容器磁性开关(D-F7K型)和耐热型无触点磁性开关(D-F7NJL型)。

# CQ2 系列 特别订制规格

关于详细尺寸、规格及纳期，请向本公司咨询。



表示记号  
**-X144**

## 1 通孔位置特殊

通孔位置可变更型(仅限带磁性开关的 $\phi 12 \sim \phi 25$ )。

### 型式表示方法

**CDQ2** 使用标准型式表示方法 **-X144** **B**

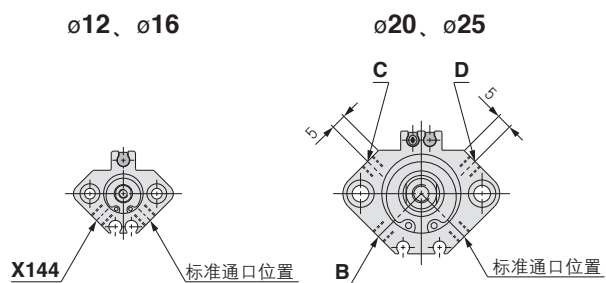
通孔位置特殊

**CDQ2**  $\phi 20, 25$  的场合  
要指定 B、C、D。

规格: 与标准相同

### 适用机种

动作方式	备考
双作用单杆	$\phi 12 \sim \phi 25$ 适用
双作用单杆	
单作用(弹簧压回、弹簧压出)	



标准型

大缸径

长行程

杆不回转型

轴向配管型

耐横向负载型

端锁型

防水型

带磁性开关

订制

订制

CQ2 系列

表示记号  
-X202

2 全长尺寸与CQ1系列相同

C□Q2 安装 内径 行程 动作方式 可选项 (Z) — X202

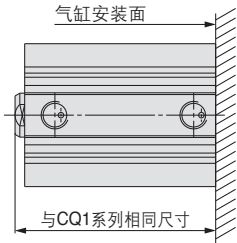
CQ2系列的单杆型中，全长尺寸A(无杆侧到杆端)和杆端外螺纹尺寸与CQ1系列(旧型)同尺寸。

规格: 与标准相同

适用机种

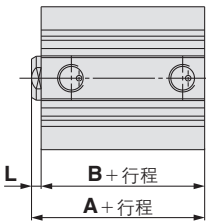
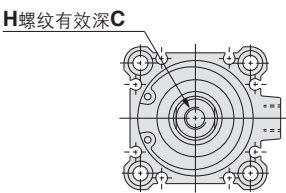
动作方式		备考
单杆	双作用 (橡胶缓冲)	适用于ø12, ø20, ø32, ø40 ø50, ø63, ø80, ø100
	单作用 (弹簧压回 弹簧压出)	适用于ø12, ø20, ø32, ø40, ø50

注1) ø16, ø25是新机种, 不适用。  
注2) 下表记入的行程以外, 有标准品可以对应。



外形尺寸图(磁性开关无)

双作用 / 单杆: 内螺纹



内径 行程 mm 记号	ø12	ø20		ø32		ø40		ø50		ø63		ø80		ø100	
	15,25	5,10 20,30 40,50	15,25 35,45	5,10 20,30 40,50	15,25 35,45	5,10 20,30 40,50	15,25 35,45	10,20 30,40 50	15,25 35,45	10,20 30,40 50	15,25 35,45	10,20 30,40 50	15,25 35,45	10,20 30,40 50	15,25 35,45
A	25.5	23(25)	28	26.5 (28.5)	31.5	33	38	34	39	39.5	44.5	47	52	56.5	61.5
B	22	19.5	24.5	23	28	29.5	34.5	30.5	35.5	36	41	43.5	48.5	53	58
L	3.5	3.5 (5.5)	3.5	3.5 (5.5)	3.5	3.5	3.5	3.5	3.5	3.5	3.5	3.5	3.5	3.5	3.5
H	M3×0.5	M5×0.8		M6×1.0※		M6×1.0※		M8×1.25※		M10×1.5		M16×2.0		M20×2.5	
C	6	7		9※		11※		13※		15		21		27	

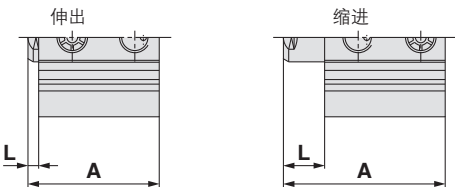
注) ( ) 内尺寸是在10行程の場合 ※ø32、ø40、ø50与新型CQ2系列的H、C尺寸不同。

75st・100stの場合

内径 行程	ø32		ø40		ø50		ø63		ø80		ø100	
记号	75	100	75	100	75	100	75	100	75	100	75	100
A	36.5	43	44	49.5	57	66.5						
B	33	39.5	40.5	46	53.5	63						
L	3.5	3.5	3.5	3.5	3.5	3.5						

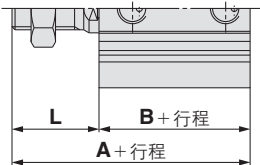
注) H、C尺寸与上表相同。

单作用



动作方式	内径 行程	ø20		ø32		ø40		ø50	
		5	10	5	10	5	10	10	20
单作用 弹簧压回	A	28	35	31.5	38.5	38	43	44	54
	L	3.5	5.5	3.5	5.5	3.5		3.5	
单作用 弹簧压出	A	33	45	36.5	48.5	43	53	54	74
	L	8.5	15.5	8.5	15.5	8.5	13.5	13.5	23.5

双作用 / 杆端外螺纹



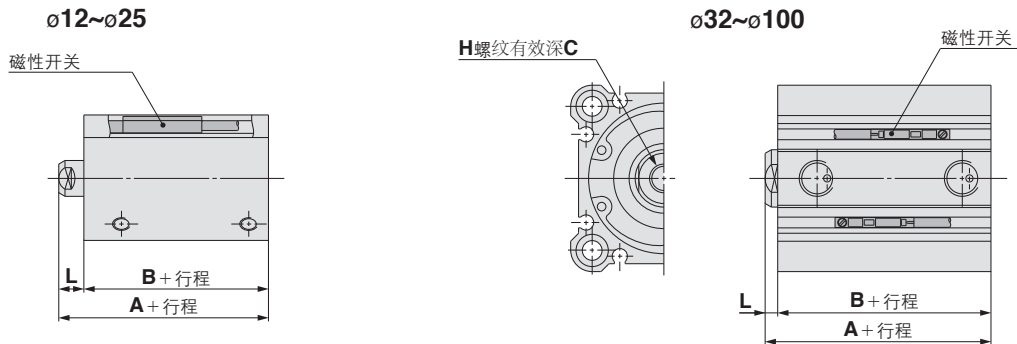
内径 行程 记号	ø12		ø20		ø32		ø40	ø50	ø63	ø80	ø100
	15,25	10	15,25 35,45	10	15,25 35,45	15,25 35,45	15,25 35,45	15,25 35,45	15,25 35,45	15,25 35,45	15,25 35,45
A	36	40	43	53.5	56.5	63	69	74.5	92	101.5	
B	22	19.5	24.5	23	28	34.5	35.5	41	48.5	58	
L	14	20.5	18.5	30.5	28.5	28.5	33.5	33.5	43.5	43.5	



**2** 全长尺寸与CQ1系列相同

外形尺寸图(带磁性开关)

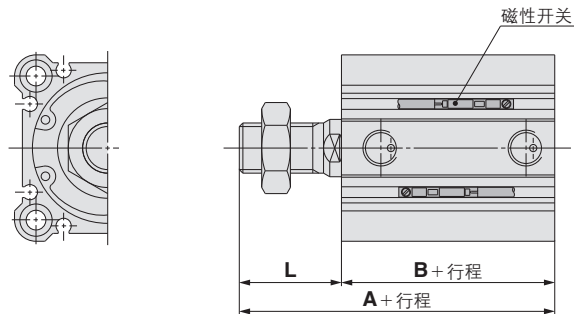
双作用 / 单杆、内螺纹



记号	内径 行程 mm	ø12		ø20		ø32		ø40		ø50		ø63		ø80		ø100	
		15,25	5,10,20 30,40,50	15,25 35,45	10,20,30 40,50,75 100	5,15,25 35,45	10,20,30 40,50,75 100	5,15,25 35,45	10,20,30 40,50,75 100	15,25 35,45	10,20,30 40,50,75 100	15,25 35,45	10,20,30 40,50,75 100	15,25 35,45	10,20,30 40,50,75 100	15,25 35,45	
A		36.5	38.5	43.5	36.5	41.5	43	48	44	49	49.5	54.5	57	62	66.5	71.5	
B		33	31.5	36.5	33	38	39.5	44.5	40.5	45.5	46	51	53.5	58.5	63	68	
L		3.5	7	7	3.5	3.5	3.5	3.5	3.5	3.5	3.5	3.5	3.5	3.5	3.5	3.5	
H		M3x0.5	M5x0.8		M6x1.0※		M6x1.0※		M8x1.25※		M10x1.5		M16x2.0		M20x2.5		
C		6	7		9※		11※		13※		15		21		27		

※ø32、ø40、ø50与新型CQ2系列的H、C尺寸不同。

双作用 / 杆端外螺纹



内径 行程 mm	ø12	ø20		ø32	ø40	ø50	ø63	ø80	ø100
	15,25	5,10 20,30 40,50	15,25 35,45	5,15,25 35,45	5,15,25 35,45	15,25 35,45	15,25 35,45	15,25 35,45	15,25 35,45
记号									
A	47	53.5	58.5	66.5	73	79	84.5	102	111.5
B	33	31.5	36.5	38	44.5	45.5	51	58.5	68
L	14	22	22	28.5	28.5	33.5	33.5	43.5	43.5

标准型

大缸径

长行程

杆不回转型

轴向配管型

耐横向负载型

端锁型

防水型

带磁性开关

订制

订制

# CQ2 系列

3 从杆侧缸盖起的尺寸L与CQ1系列相同

表示记号  
-X203

C□Q2 安装 缸径 — 10 动作方式 可选项 Z — X203

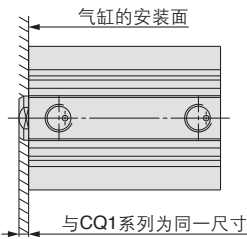
CQ2系列的单杆型，尺寸L(从杆侧端面至杆端为止)和杆端内螺纹的尺寸与CQ1系列(旧系列)为同一尺寸。

规格: 与标准型相同

适合品种

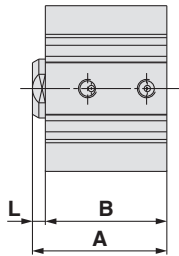
动作方式			备注
单杆	内螺纹	双作用 · 垫缓冲	适合φ20, φ32, (φ40), (φ50) (φ63), (φ80), (φ100)
		单作用 (弹簧压回 弹簧压出)	适合φ20, φ32 (φ40), (φ50)
	外螺纹	CQ2系列的标准型可对应	

注1) φ16、φ25是新机种，不适用。  
注2) ( )内的缸径与-X202为同一尺寸。



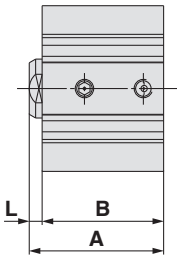
## 外形尺寸图 / 仅适用CQ2B<sup>20</sup><sub>32</sub>-10D(C)Zの場合

单杆 · 双作用



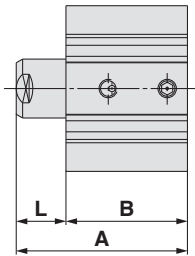
记号	缸径	
	φ20	φ32
A	33	36.5
B	29.5	33
L	3.5	3.5

单作用 · 弹簧压回型



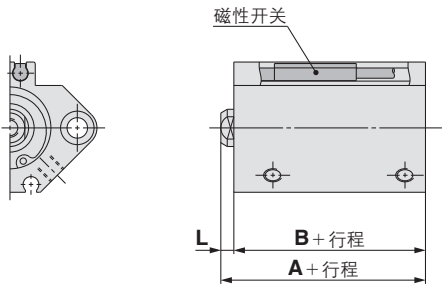
记号	缸径	
	φ20	φ32
A	33	36.5
B	29.5	33
L	3.5	3.5

单作用 · 弹簧压出型



记号	缸径	
	φ20	φ32
A	43	46.5
B	29.5	33
L	13.5	13.5

## 磁性开关 / 仅适用CDQ2B-□D(C)Z)場合



缸径	行程	
	5, 10 20, 30 40, 50	15, 25 35, 45
记号	A	B
A	35	40
B	31.5	36.5
L	3.5	3.5

表示记号

**-X235**

## 4 特殊的双杆气缸的活塞杆端形状

双杆型气缸的活塞杆端的一侧为外螺纹，另一侧为内螺纹的型式。

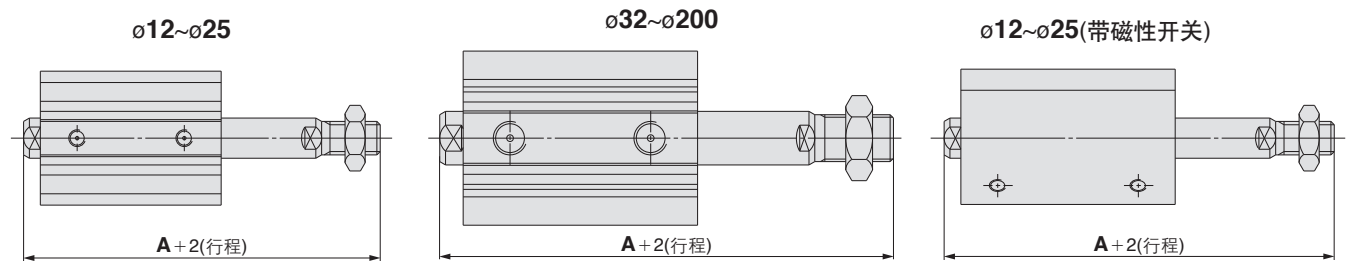
**C□Q2W** 使用标准型式表示方法 **-X235**

● 活塞杆端  
— 侧外螺纹—侧内螺纹

注1) 安装件的安装应由本公司确认。

注2) 型式表示不包括主体可选项M (杆端外螺纹)。

规格: 与标准型相同



缸径 (mm)	A	
	50行程以下	75行程以上
12	42.7(49.9)	—
16	45(55)	—
20	49(61)	—
25	56.5(66.5)	—
32	66(76)	76(76)
40	75.5(85.5)	85.5(85.5)
50	82(92)	92(92)
63	83.5(93.5)	93.5(93.5)
80	104.5(114.5)	114.5(114.5)
100	116(126)	126(126)
125	157	
140	157	
160	172	
180	183	
200	190	

注) ( )内数值为带磁性开关的场合。

表示记号

**-X271**

## 5 密封用的密封件材质为氟橡胶规格

密封用的密封件材质变更成氟橡胶的机型

**C□Q2** 使用标准型式表示方法 **-X271**

● 密封件类为氟橡胶

规格: 与标准型相同

※对应杆不回转型除外的全部扩展机型。

大缸径仅限于 $\phi 125 \sim \phi 160$ 。

注)带橡胶缓冲垫的场合，没有改变缓冲垫材质。

标准型

大缸径

长行程

杆不回转型

轴向配管型

耐横向负载型

端锁型

防水型

带磁性开关

订制

订制

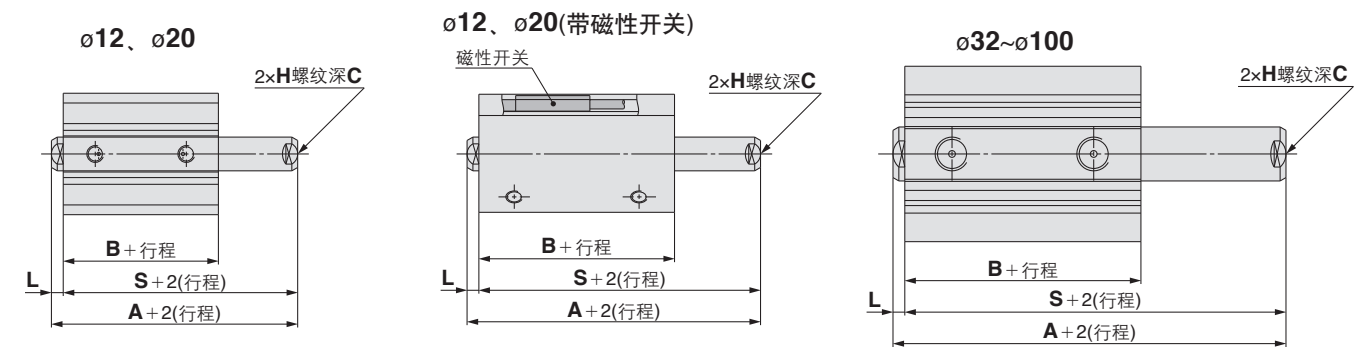
CQ2 系列

6 与CQ1W系列的总长相同

表示记号  
-X293

C□Q2W 用标准型号表示方法表示 — X293

规格: 与标准型相同      与CQ1W为同一尺寸



无磁性开关

缸径 行程 (mm)	12			20			32			40			50			63			80			100		
	5	10	15	5	10	15	5	10	15	5	10	15	5	10	15	5	10	15	5	10	15	5	10	15
记号	5	10	15	5	10	15	5	10	15	5	10	15	5	10	15	5	10	15	5	10	15	5	10	15
A	33	33	38	37	38	43	46.5	51.5	47.5	52.5	53	58	60.5	65.5	70	75								
B	25.2	26	31	30.5	30.5	35.5	40	45	40.5	45.5	42	47	51	56	60.5	65.5								
L	3.5	3.5	3.5	3.5	3.5	3.5	3.5	3.5	3.5	3.5	3.5	3.5	3.5	3.5	3.5	3.5								
S	29.5	29.5	34.5	33.5	34.5	39.5	43	48	44	49	49.5	54.5	57	62	66.5	71.5								
H	M3×0.5	M5×0.8	M5×0.8	M6×1	M6×1	M6×1	M6×1	M6×1	M8×1.25	M8×1.25	M10×1.5	M10×1.5	M16×2	M16×2	M20×2.5	M20×2.5								
C	6	7	7	9	9	9	9	9	13	13	15	15	21	21	27	27								

带磁性开关

缸径 行程 (mm)	12			20			32			40			50			63			80			100		
	5	10	15	5	10	15	5	10	15	5	10	15	5	10	15	5	10	15	5	10	15	5	10	15
记号	5	10	15	5	10	15	5	10	15	5	10	15	5	10	15	5	10	15	5	10	15	5	10	15
A	40	47	52	48	53	56.5	61.5	57.5	62.5	63	68	70.5	75.5	80	85									
B	32.4	38	43	40.5	45.5	50	55	50.5	55.5	52	57	61	66	70.5	75.5									
L	3.5	3.5	3.5	3.5	3.5	3.5	3.5	3.5	3.5	3.5	3.5	3.5	3.5	3.5	3.5									
S	36	43.5	48.5	44.5	49.5	53	58	54	59	59.5	64.5	67	72	76.5	81.5									
H	M3×0.5	M5×0.8	M5×0.8	M6×1	M6×1	M6×1	M6×1	M8×1.25	M8×1.25	M10×1.5	M10×1.5	M16×2	M16×2	M20×2.5	M20×2.5									
C	6	7	7	9	9	9	9	13	13	15	15	21	21	27	27									

表示记号

**-X525**

## 7 可变行程伸出调整型(-XC8型)的长行程

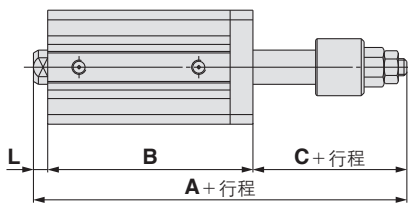
C□Q2 安装 缸径 — 行程 D(M)(Z) — X525

•XC8的长行程

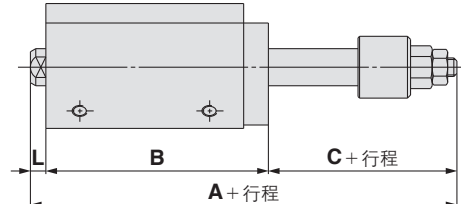
规格: 与标准型相同

注)螺孔安装(φ12~φ25无磁性开关)及安装件安装由本公司确认。

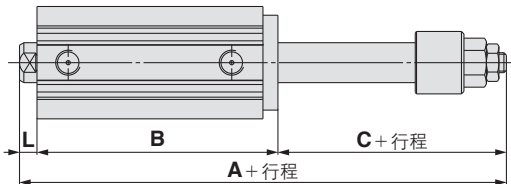
φ12~φ25(无磁性开关)



φ12~φ25(带磁性开关)



φ32~φ100



φ12, φ16

(mm)

缸径	行程	A				B				C	L	适合行程
		35st	40st	45st	50st	35st	40st	45st	50st			
12		99.9	104.9	109.9	114.9	72.4	77.4	82.4	87.4	24	3.5	35, 40
16		104.5	109.9	114.9	119.5	77	82	87	92	24	3.5	45, 50

φ20~φ100

(mm)

缸径	行程	A						B						C	L	适合行程
		55~75st	80~100st	105~125st	130~150st	155~175st	180~200st	55~75st	80~100st	105~125st	130~150st	155~175st	180~200st			
20		155.5	180.5	—	—	—	—	122	147	—	—	—	—	29	4.5	55~100
25		156	181	—	—	—	—	122	147	—	—	—	—	29	5	
32		—	—	213.5	238.5	263.5	288.5	—	—	171.5	196.5	221.5	246.5	35	7	55~200
40		—	—	223	248	273	298	—	—	181	206	231	256	35	7	
50		—	—	235.5	260.5	285.5	310.5	—	—	183.5	208.5	233.5	258.5	44	8	
63		—	—	237	262	287	312	—	—	187	212	237	262	42	8	
80		—	—	260	285	310	335	—	—	198	223	248	273	52	10	
100		—	—	273.5	298.5	323.5	348.5	—	—	209.5	234.5	259.5	284.5	52	12	

注1)有无磁性开关, 尺寸是相同的。

注2)适用行程间隔为5mm。

标准型

大缸径

长行程

杆不回转型

轴向配管型

耐横向负载型

端锁型

防水型

带磁性开关

订制

订制

CQ2 系列

8 可变行程缩回调整型(-XC9型)的长行程

表示记号  
-X526

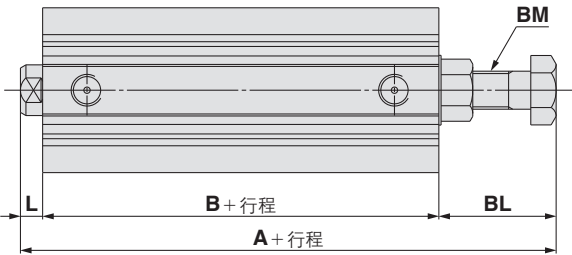
C□Q2 安装 缸径 — 行程 D(M)(Z) — X526

规格: 与标准型相同

-XC9的长行程

注) 安装件由本公司确认。

外形尺寸图



缸径	记号	A	B	L	BL	BM	适合行程
12		59.2(56.4)	32.4	3.5	23.3(20.5)	M5×0.8	35, 40, 45, 50
16		64	37	3.5	23.5	M6×1.0	
20		74	39	4.5	30.5	M8×1.25	75, 100
25		73.5	39	5	29.5	M8×1.25	
32		75.5	40.5	7	28	M8×1.25	125, 150 175, 200
40		94	50	7	37	M12×1.5	
50		94.5	50.5	8	36	M12×1.5	
63		98.5	52	8	38.5	M16×1.5	
80		119.5	91	10	48.5	M20×1.5	
100		135	70.5	12	52.5	M24×1.5	

注1) ( )内数值是带磁性开关时的尺寸。  
注2) 中间行程(制造可能间隔为5mm)是内装隔板对应, 因此75、100、125、150、175、200mm行程等为同一尺寸。

9 双杆型的中间行程型

表示记号  
-X633

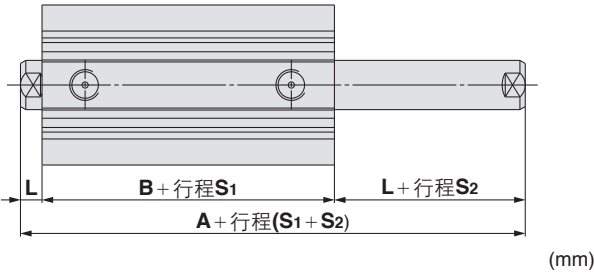
C□Q2W 用标准型号表示方法表示 — X633

C□Q2KW

注) 安装件由本公司确认。

规格: 与标准型相同

外形尺寸图



缸径	记号	A	B	L	行程S1	行程S2
12		32.2(39.4)	25.2(32.4)	3.5	5~30mm行程的间隔为5mm	5~30mm行程的间隔1mm
16		33(43)	26(36)	3.5		
20		35(47)	26(38)	4.5		
25		39(49)	29(39)	5	5~50mm行程的间隔5mm 50~100mm行程的间隔25mm	5~100mm行程的间隔1mm
32		44.5(54.5)	30.5(40.5)	7		
40		54(64)	40(50)	7		
50		56.5(66.5)	40.5(50.5)	8	10~50mm行程的间隔5mm 50~200mm行程的间隔25mm 200~300mm行程的间隔50mm	10~300mm行程的间隔1mm
63		58(68)	42(52)	8		
80		71(81)	51(61)	10		
100		84.5(94.5)	60.5(70.5)	12		
125		115	83	16	10~50mm行程的间隔10mm 50~200mm行程的间隔25mm 200~300mm行程的间隔50mm	10~300mm行程的间隔1mm
140		115	83	16		
160		125	91	17		
180		136	102	17		
200		143	109	17		

注1) ( )内尺寸是带磁性开关的场合。  
注2) 行程S1的尺寸间隔是5mm, 其中间行程是通过加装隔板而得到间隔为1mm。  
例) CDQ2WB40-18DZ 行程 S1 为 20mm, 行程S2为18mm。  
注3) ø40~ø100带缓冲垫, 需另行确认。

表示记号

**-X636**

# **10 双行程・单杆的长行程型**

**C□Q2B** 缸径 — 行程S<sub>1</sub> + 行程S<sub>2</sub>-S<sub>1</sub> **D(C)(M)(Z) — X636**

规格: 与标准型相同

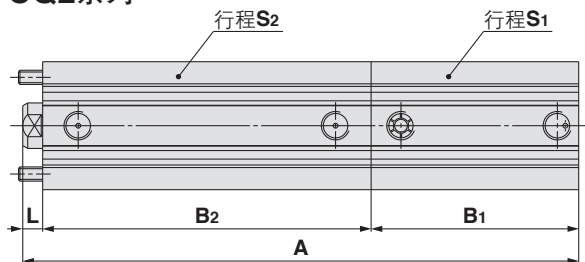
•XC11的长行程

适用行程

缸径	行程
φ12、φ16	行程S <sub>2</sub> 最大至50mm
φ20~φ100	行程S <sub>2</sub> 最大至100mm

注)螺孔安装及安装件由本公司确认。

## **CQ2系列**



缸径: φ12、φ16

缸径	记号	A	B <sub>1</sub>	B <sub>2</sub>	L	行程范围	
						S <sub>1</sub>	S <sub>2</sub>
φ12		52.9(63.9) + 行程(S <sub>1</sub> + S <sub>2</sub> )	17(28) + 行程S <sub>1</sub>	32.4 + 行程S <sub>2</sub>	3.5	5~30	35~50
φ16		58(70) + 行程(S <sub>1</sub> + S <sub>2</sub> )	18.5(30.5) + 行程S <sub>1</sub>	36 + 行程S <sub>2</sub>	3.5	5~30	35~50

缸径: φ20、φ25

缸径 行程	记号	A		B <sub>1</sub>	B <sub>2</sub>		L	行程范围	
	行程S <sub>2</sub>		行程S <sub>2</sub>		S <sub>1</sub>	S <sub>2</sub>			
	55~75	80~100	55~75					80~100	
φ20		137(149) + 行程S <sub>1</sub>	162(174) + 行程S <sub>1</sub>	19.5(31.5) + 行程S <sub>1</sub>	113	138	4.5	5~50	55~100
φ25		141.5(151.5) + 行程S <sub>1</sub>	166.5(176.5) + 行程S <sub>1</sub>	22.5(32.5) + 行程S <sub>1</sub>	114	139	5	5~50	55~100

缸径: φ32~φ100

缸径	行程	记号	A					B <sub>1</sub>			B <sub>2</sub>		L	行程范围	
			行程S <sub>2</sub> 55~75		行程S <sub>2</sub> 80~100			行程S <sub>1</sub>			行程S <sub>2</sub>			S <sub>1</sub>	S <sub>2</sub>
			行程S <sub>1</sub>		行程S <sub>1</sub>			50行程以下	55~75	80~100	55~75	80~100			
			55行程以下	55~75	50行程以下	55~75	80~100								
φ32			145.4(155.5) + 行程S <sub>1</sub>	230.5	170.5(180.5) + 行程S <sub>1</sub>	255.5	280.5	23(33) + 行程S <sub>1</sub>	108	133	115.5	140.5	7	5~100	55~100
φ40			161.5(171.5) + 行程S <sub>1</sub>	246.5	186.5(196.5) + 行程S <sub>1</sub>	271.5	296.5	29.5(39.5) + 行程S <sub>1</sub>	114.5	139.5	125	150	7	5~100	55~100
φ50			164(174) + 行程S <sub>1</sub>	249	189(199) + 行程S <sub>1</sub>	274	299	30.5(40.5) + 行程S <sub>1</sub>	115.5	140.5	125.5	150.5	8	10~100	55~100
φ63			171(181) + 行程S <sub>1</sub>	256	196(206) + 行程S <sub>1</sub>	281	306	36(46) + 行程S <sub>1</sub>	121	146	127	152	8	10~100	55~100
φ80			189.5(199.5) + 行程S <sub>1</sub>	274.5	214.5(224.5) + 行程S <sub>1</sub>	299.5	324.5	43.5(53.5) + 行程S <sub>1</sub>	128.5	153.5	136	161	10	10~100	55~100
φ100			210.5(220.5) + 行程S <sub>1</sub>	295.5	235.5(245.5) + 行程S <sub>1</sub>	320.5	345.5	53(63) + 行程S <sub>1</sub>	138	163	145.5	170.5	12	10~100	55~100

注1)( )内数值为带磁性开关场合的尺寸。

注2)适用行程间隔为5mm。

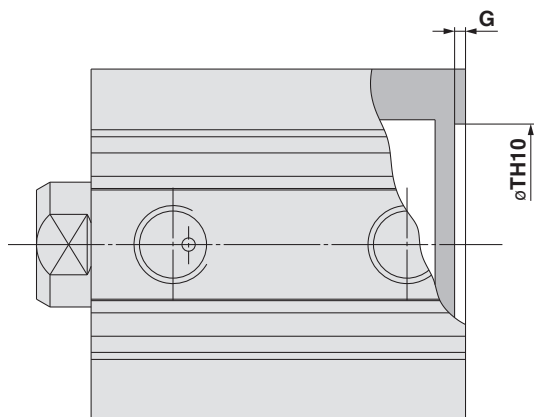


C□Q2      安装      缸径      —      行程      D(C)(M)(Z) — X1876  
 C□Q2K      S(M)(Z)  
 C□Q2□S      T(M)(Z)

无杆侧带凹台型

规格: 与标准型相同

注)  $\phi 12$ 、 $\phi 16$ 以及 $\phi 125 \sim \phi 200$ 除外。



缸径(mm)	TH10	G
20	19.3 $^{+0.084}_0$	1.4
25	23.8 $^{+0.084}_0$	1.4
32	30.9 $^{+0.100}_0$	1.4
40	39.3 $^{+0.100}_0$	1.3
50	48.7 $^{+0.100}_0$	2.1
63	61.5 $^{+0.120}_0$	2.4
80	78.3 $^{+0.120}_0$	2.7
100	98.9 $^{+0.140}_0$	2.8