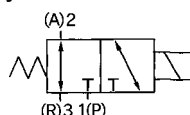


# 3通直动式电磁阀/座阀/弹性密封 VT301系列



图形符号



## 共同规格

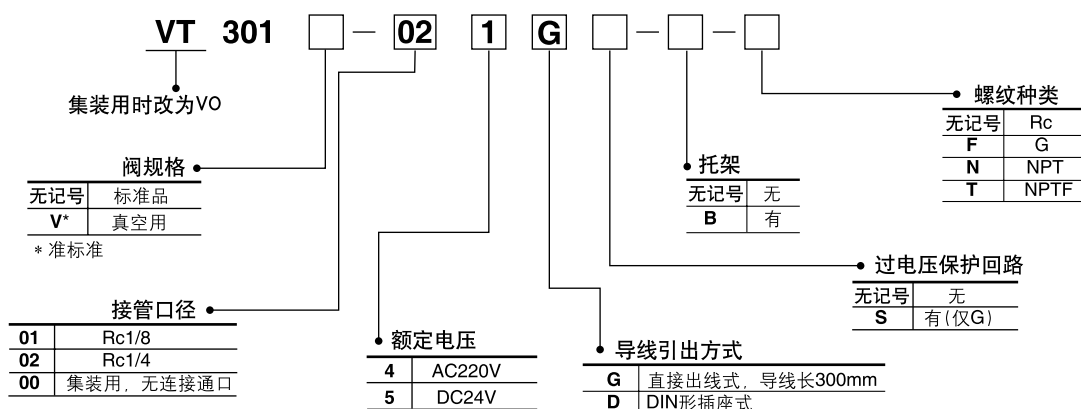
使用流体	空气
零位状态	常通或常断通
使用压力范围	0~1.0MPa
有效截面积	3mm <sup>2</sup>
环境及流体温度	-10~50℃ (但未冻结)
响应时间	30ms 以下 (0.5MPa时)
最高动作频率	10Hz
* 给油	不需要
手动操作	非锁定按钮式
抗冲击/振动能力	150/50 m/s <sup>2</sup>
保护构造	防尘

\* 若给油, 请用透平1号油ISOVG32。

## 电磁线圈规格

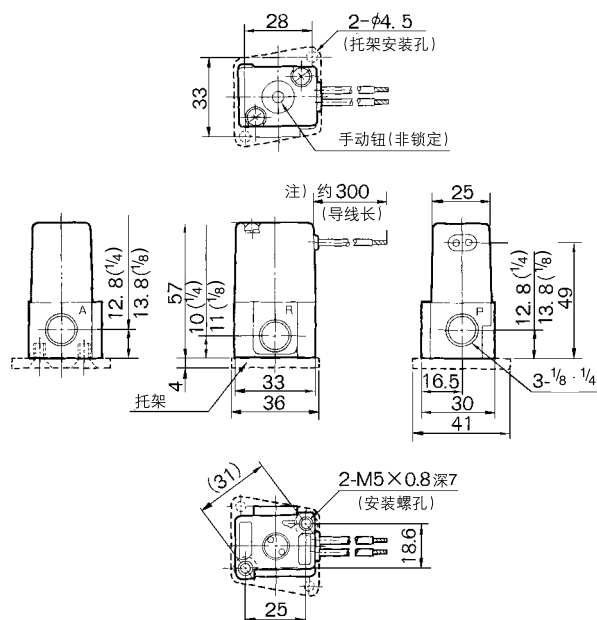
导线引出方式	直接出线式(G), DIN形插座式(D)
标准电压	AC: 220V(50Hz) DC: 24V
允许电压波动范围	额定电压的-15% ~ +10%
消耗功率	交流 启动: 12VA 励磁: 7.5VA 直流 4.8W(无灯) 5W(带灯)

## 型号表示方法



## 外形尺寸图(毫米)

### 直接出线式: VT301-□□G



### DIN形插座式: VT301-□□D

