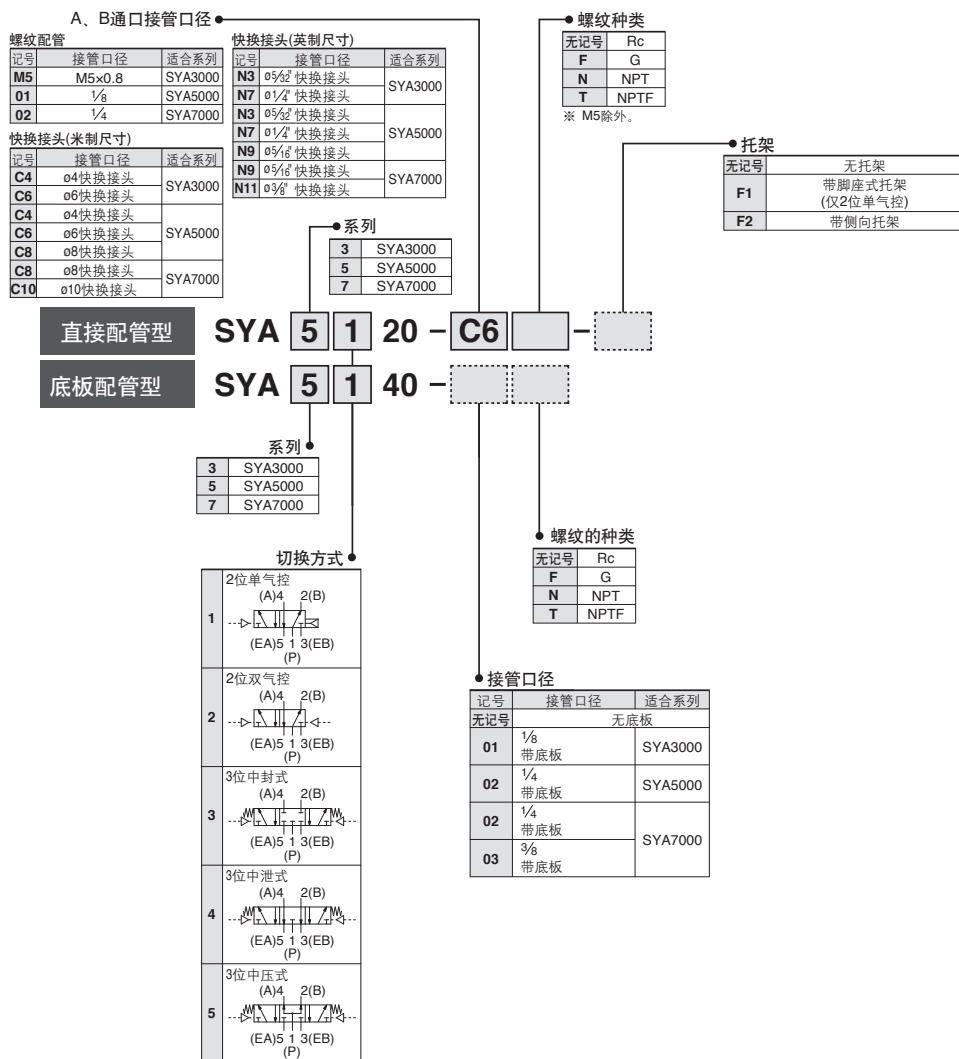


# 5通气控阀

# SYA3000、5000、7000 系列

## 型号表示方法



规格

使用流体		空气
使用压力范围 MPa	2位单气控	0.15~0.7
	2位双气控	~100kPa~0.7
	3位	~100kPa~0.7
注1) 先导压力范围 MPa	2位单气控	$(0.7 \times P + 0.1) \sim 0.7$ P: 使用压力
	2位双气控	0.1~0.7
	3位	0.2~0.7
环境温度及使用流体温度 °C		-10~60(无冻结。)
手动操作		非锁定推压式
给油		不要
安装姿态		自由
注2) 耐冲击/耐振动 m/s <sup>2</sup>		150/30

注1) 单气控の場合、由于复位压力从供给通口(1(P))导入动作、因此在供给通口上必须供给使用压力范围内的压力。  
注2) 耐冲击: 在落下式冲击试验机上、沿主阀芯的轴向及垂直于轴向、在先导信号ON及OFF时的各个条件下、都做一次试验。无误动作(初期值)。  
耐振动: 沿主阀芯的轴向及垂直于轴向、在先导信号ON及OFF时的各个条件下、以45~2000Hz频率范围进行试验。无误动作(初期值)。

△ 注意

使用前必读。  
安全注意事项由前附53确认, 3、4、5通电电磁阀的共同注意事项由 P.3~8确认。

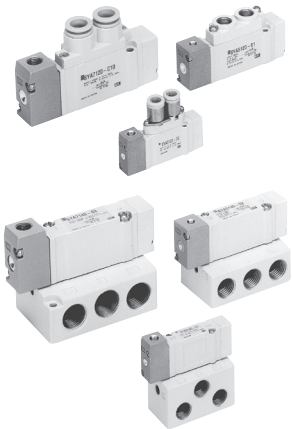
集装板型号表示方法

使用与SY系列的非插入式的集装板相同的型号表示方法  
(20型、41型、42型、45型对应)

**SS5YA<sup>3</sup><sub>7</sub>** - 与 **SS5Y<sup>3</sup><sub>7</sub>** 的型号表示方法相同。  
(参照P.324、376、422)

※在集装板型号的下方、并记载装的阀及可选项的型号。  
(例) **SS5YA5-42-03-02** ..... 1个(42型3位集装板型号)  
\* SYA5140 ..... 1个(单气控型号)  
\* SYA5240 ..... 1个(双气控型号)  
\* SY5000-26-20A ..... 1个(盖板组件型号)  
└ \* 号是组入记号。  
\* 号附在装载的阀等型号的前面。

注) 直接配管型气控阀单件订货の場合、由于不带集装用的安装螺钉、垫片、需要时请另行订购。(详见P.173。)



SYA

SYJA

VZA

VFA

VFRA

VPA4

VSA4

SYJA

VZA

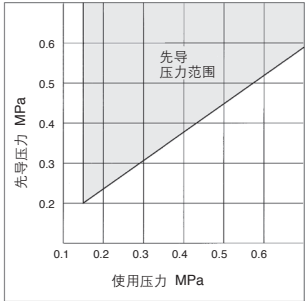
VTA

VGA

VPA

VPA3

单气控の場合の  
先导压力范围



SYA3000、5000、7000 系列

流量特性、质量表

型号 / SYA3□20系列 (直接配管型)

阀型号	切换方式	先导口 连接口径	接管口径		流量特性						质量g	
			P	EA, EB	1→4/2(P→A/B)			4/2→5/3(A/B→EA/EB)				
					A, B	C[dm³/(s·bar)]	b	Cv	C[dm³/(s·bar)]	b		Cv
SYA3□20-M5	2位	单气控	M5×0.8	M5×0.8	C4 (ø4快换接头)	0.61	0.44	0.16	0.64	0.45	0.18	35
		双气控				0.48	0.46	0.13	0.47	0.43	0.13	37
	3位	中封式				0.47	0.42	0.13	0.47[0.44]	0.41[0.37]	0.13[0.12]	39
		中泄式				0.50[0.41]	0.48[0.35]	0.15[0.11]	0.47	0.43	0.13	
		SYA3□20-C4				2位	单气控	M5×0.8	M5×0.8	C4 (ø4快换接头)	0.72	0.29
双气控	0.59		0.28	0.15	0.59		0.30				0.15	46
3位	中封式		0.63	0.35	0.16	0.42[0.41]	0.34[0.37]				0.11[0.11]	48
	中泄式		0.76[0.46]	0.42[0.34]	0.21[0.12]	0.59	0.29				0.15	
	SYA3□20-C6		2位	单气控	M5×0.8	M5×0.8	C6 (ø6快换接头)				0.76	0.30
双气控		0.76		0.55				0.24	0.60	0.33	0.16	42
3位		中封式	0.65	0.32				0.16	0.64[0.42]	0.31[0.36]	0.17[0.11]	44
		中泄式	0.77[0.49]	0.34[0.43]				0.21[0.15]	0.61	0.34	0.16	
			中压式									

注) [ ] 内为中位的场合。

型号 / SYA3□40系列 (底板配管型)

阀型号	切换方式		先导口 连接口径	接管口径	注1)流量特性						注2)质量α
					1→4/2(P→A/B)			4/2→5/3(A/B→EA/EB)			
					C[dm³/(s·bar)]	b	Cv	C[dm³/(s·bar)]	b	Cv	
SYA3□40-01□	2位	单气控	M5×0.8	1/8	1.0	0.30	0.24	1.1	0.30	0.26	69(34)
		双气控			0.77	0.28	0.18	0.85	0.30	0.19	71(36)
	3位	中封式			0.73	0.31	0.18	1.1[0.55]	0.26[0.52]	0.24[0.16]	73(38)
		中泄式			1.2[0.51]	0.24[0.45]	0.29[0.14]	0.89	0.47	0.24	
		中压式									

注1) [ ] 内为中位的场合。

注2) ( ) 内为无底板的值。

# 5通气控阀 **SYA3000、5000、7000** 系列

## 流量特性/质量表

### 型号/**SYA5□20**系列(直接配管型)

阀型号	切换方式	先导口 连接口径	接管口径		流量特性						质量g	
			P	EA EB	1→4/2(P→A/B)			4/2→5/3(A/B→EA/EB)				
					A	B	C[dm³/(s·bar)]	b	Cv	C[dm³/(s·bar)]		b
SYA5□20-01 □	2位	M5×0.8	1/8	单气控	C4 (ø4快换 接头)	1.9	0.35	0.49	2.4	0.39	0.61	58
				双气控		1.7	0.43	0.45	1.8	0.35	0.46	64
	中封式			1.5		0.44	0.41	2.5[1.5]	0.32[0.43]	0.59[0.40]	69	
	中压式			2.2[0.91]		0.46[0.58]	0.61[0.28]	1.8	0.38	0.46		
3位	单气控			C6 (ø6快换 接头)	0.75	0.43	0.20	0.85	0.64	0.30	82	
	双气控				0.74	0.40	0.19	0.84	0.57	0.28	93	
中封式	0.75				0.36	0.19	0.84[0.84]	0.64[0.53]	0.30[0.27]			
中压式	0.78[0.71]				0.44[0.37]	0.21[0.18]	0.84	0.57	0.27			
SYA5□20-C6	2位			C6 (ø6快换 接头)	单气控	1.5	0.33	0.33	2.0	0.37	0.52	76
					双气控	1.3	0.31	0.33	1.6	0.32	0.39	87
	中封式				1.3	0.33	0.33	1.8[1.4]	0.35[0.37]	0.44[0.35]		
	中压式				1.7[0.80]	0.31[0.47]	0.42[0.23]	1.7	0.33	0.44		
SYA5□20-C8	2位			C8 (ø8快换 接头)	单气控	1.9	0.21	0.45	2.3	0.29	0.57	68
					双气控	1.6	0.29	0.39	1.7	0.38	0.46	74
	中封式				1.4	0.38	0.39	2.0[1.5]	0.37[0.40]	0.52[0.43]	79	
	中压式				2.2[1.6]	0.32[0.44]	0.56[0.44]	1.8	0.41	0.50		

注1) [ ]内为中位的场合。

### 型号/**SYA5□40**系列(底板配管型)

阀型号	切换方式	先导口 连接口径	接管口径	流量特性						质量g
				1→4/2(P→A/B)			4/2→5/3(A/B→EA/EB)			
				C[dm³/(s·bar)]	b	Cv	C[dm³/(s·bar)]	b	Cv	
SYA5□40-02□	2位	M5×0.8	1/4	2.4	0.41	0.64	2.8	0.29	0.66	105(42)
				1.8	0.47	0.50	1.8	0.40	0.47	110(47)
	3位			1.4	0.55	0.44	3.0[1.2]	0.33[0.48]	0.72[0.37]	115(52)
				3.3[0.84]	0.36[0.60]	0.85[0.28]	1.8	0.40	0.48	
				中封式						
中泄式										
中压式										

注1) [ ]内为中位的场合。

注2) ( )内为无底板的值。

### 型号/**SYA7□20**系列(直接配管型)

阀型号	切换方式	先导口 连接口径	接管口径		流量特性						质量g	
					1→4/2(P→A/B)			4/2→5/3(A/B→EA/EB)				
			P	EA	EB	A	B	C[dm³(s·bar)]	b	Cv		C[dm³(s·bar)]
SYA7□20-02□	2位	M5×0.8	P 通口 :1/4	1/4	单气控	4.1	0.23	0.93	3.3	0.33	0.81	94
	双气控				2.9	0.31	0.70	2.4	0.38	0.63	100	
	中封式				2.5	0.39	0.65	3.4[2.1]	0.35[0.38]	0.82[0.54]	110	
	中泄式				4.3[2.4]	0.23[0.32]	0.97[0.61]	2.2	0.39	0.58	110	
	中压式											
SYA7□20-C8	2位			C8 (ø8快换 接头)	单气控	3.2	0.26	0.77	3.2	0.37	0.82	100
	双气控				2.6	0.24	0.63	2.4	0.31	0.62	106	
	中封式				2.4	0.25	0.57	2.6[1.9]	0.42[0.46]	0.70[0.56]	116	
	中泄式				3.3[2.4]	0.28[0.22]	0.78[0.57]	2.2	0.34	0.60	116	
	中压式											
SYA7□20-C10	2位			C10 (ø10快换 接头)	单气控	3.8	0.26	0.86	3.2	0.34	0.82	97
	双气控				2.8	0.27	0.67	2.4	0.21	0.59	103	
	中封式	2.5	0.25		0.59	2.7[2.0]	0.38[0.38]	0.70[0.56]	113			
	中泄式	3.8[2.4]	0.25[0.31]		0.89[0.61]	2.3	0.38	0.61	113			
	中压式											

注1) [ ]内为中位的场合。

### 型号/**SYA7□40**系列(底板配管型)

阀型号	切换方式	先导口 连接口径	接管口径	注1)流量特性						注2)质量g		
				1→4/2(P→A/B)			4/2→5/3(A/B→EA/EB)					
				C[dm³/(s·bar)]	b	Cv	C[dm³/(s·bar)]	b	Cv			
SYA7□40-02□	2位	M5×0.8	1/4	单气控	4.1	0.41	1.1	4.1	0.29	1.0	202(73)	
				双气控	3.0	0.43	0.80	2.6	0.41	0.72	210(81)	
	3位			中封式	2.6	0.42	0.71	4.7[1.7]	0.35[0.48]	1.1[0.49]	218(89)	
				中压式	5.3[2.3]	0.39[0.49]	1.3[0.65]	2.2	0.49	0.63	218(89)	
SYA7□40-03□	2位		3/8	3/8	单气控	4.9	0.29	1.2	4.5	0.27	1.1	202(73)
					双气控	3.0	0.40	0.80	2.6	0.45	0.73	210(81)
	3位				中封式	2.6	0.42	0.71	4.8[1.7]	0.35[0.48]	1.1[0.49]	218(89)
					中压式	5.3[2.3]	0.31[0.51]	1.3[0.64]	2.3	0.45	0.66	218(89)

注1) [ ]内为中位的场合。

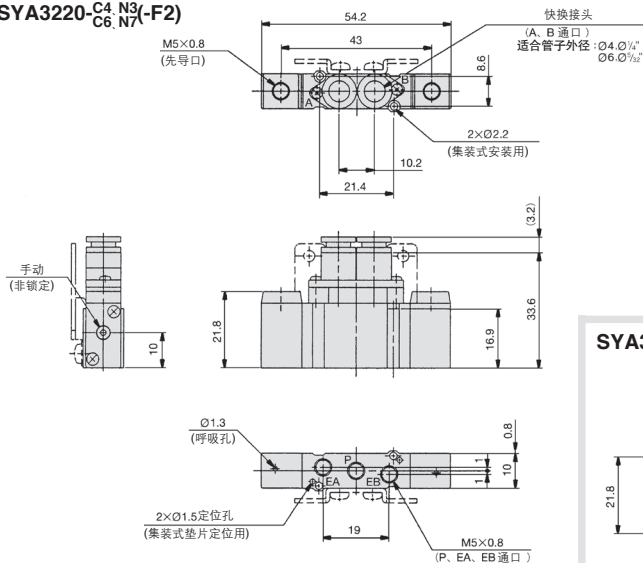
注2) ( )内为无底板的值。



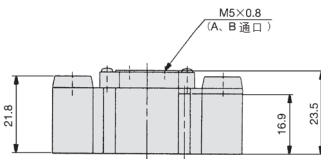
**SYA3000系列(直接配管型)外形尺寸图**

2位双控

**SYA3220-C4 N3(-F2)**  
C6, N7

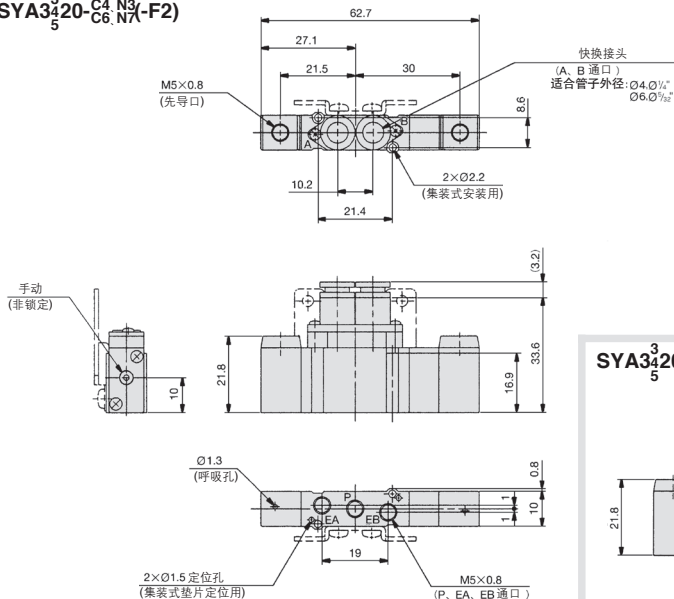


**SYA3220-M5**

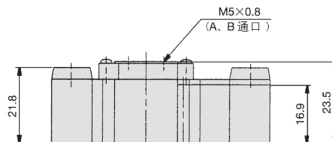


3位中封式·中泄式·中压式

**SYA3420-C4 N3(-F2)**  
C6, N7



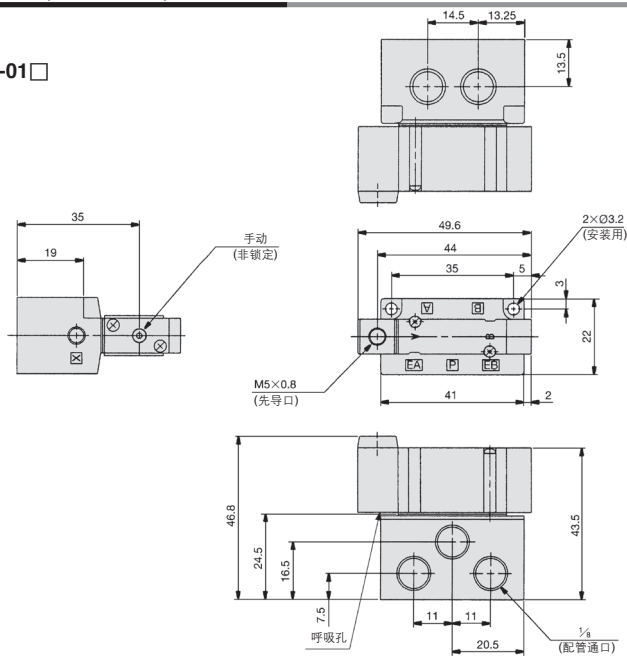
**SYA3420-M5**



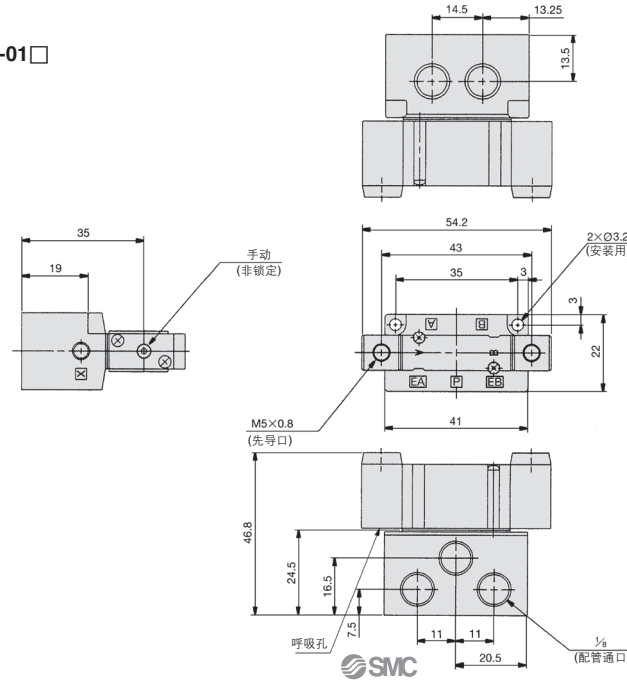
# SYA3000、5000、7000 系列

## SYA3000系列(底板配管型)外形尺寸图

2位单控  
SYA3140-01□



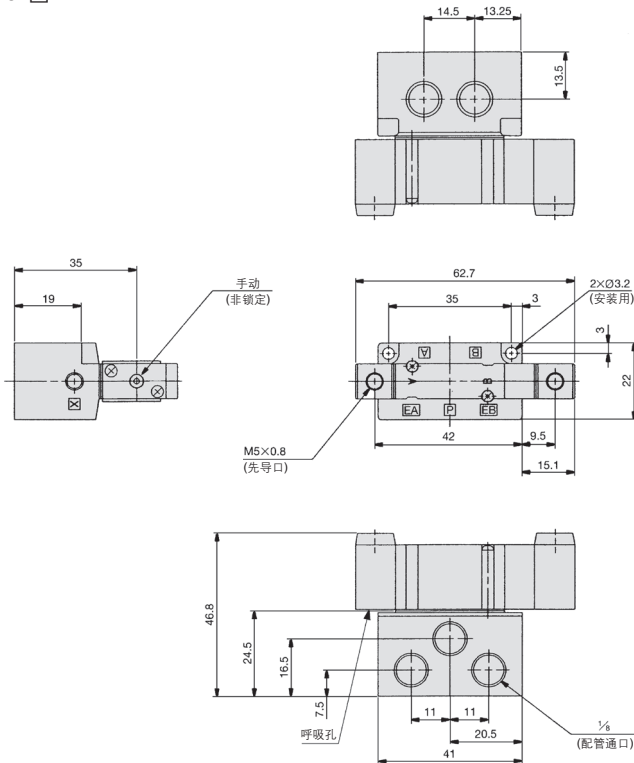
2位双控  
SYA3240-01□



**SYA3000系列(底板配管型)外形尺寸图**

3位中封式、中泄式、中压式

**SYA3440-01** □



**SYA**

**SYJA**

**VZA**

**VFA**

**VFRA**

**VPA4**

**VSA4**

**SYJA**

**VZA**

**VTa**

**VGA**

**VPA**

**VPA3**

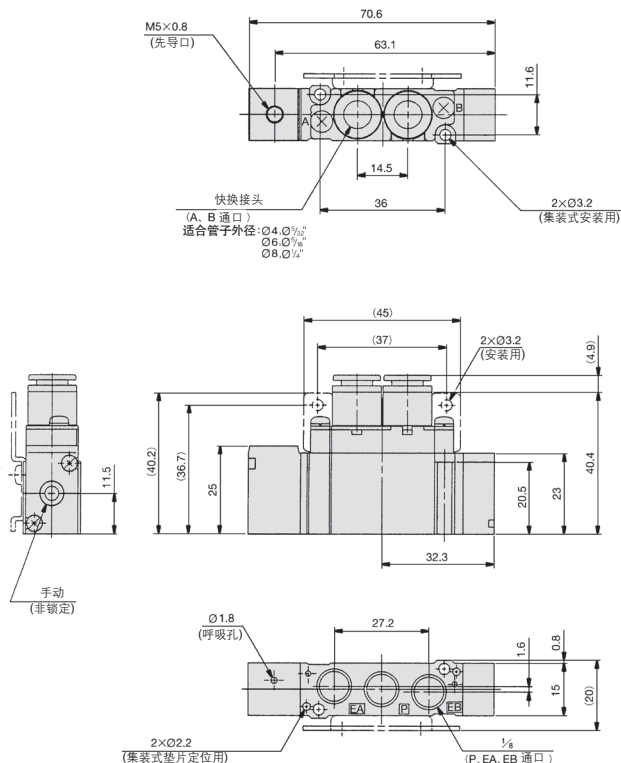


# SYA3000、5000、7000 系列

## SYA5000系列(直接配管型)外形尺寸图

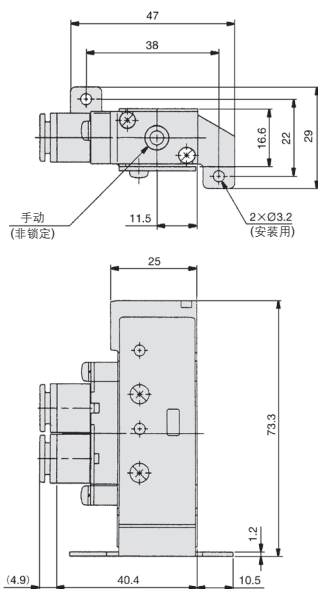
2位单控

SYA5120-C<sub>4</sub>N<sub>3</sub>  
C<sub>6</sub>N<sub>7</sub>□(-F2)  
C<sub>8</sub>N<sub>9</sub>

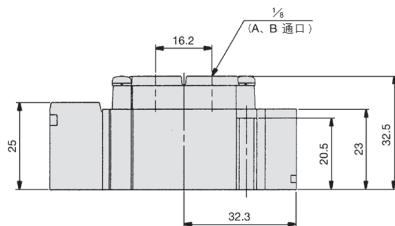


带脚座式托架の場合

SYA5120-C<sub>4</sub>N<sub>3</sub>  
C<sub>6</sub>N<sub>7</sub>□-F1  
C<sub>8</sub>N<sub>9</sub>

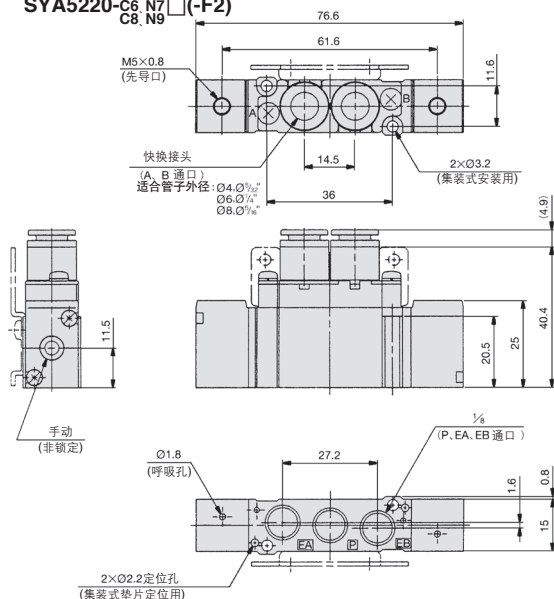
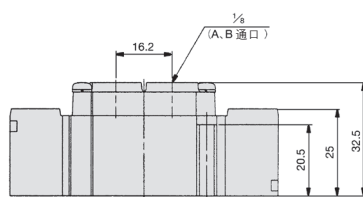


SYA5120-01□

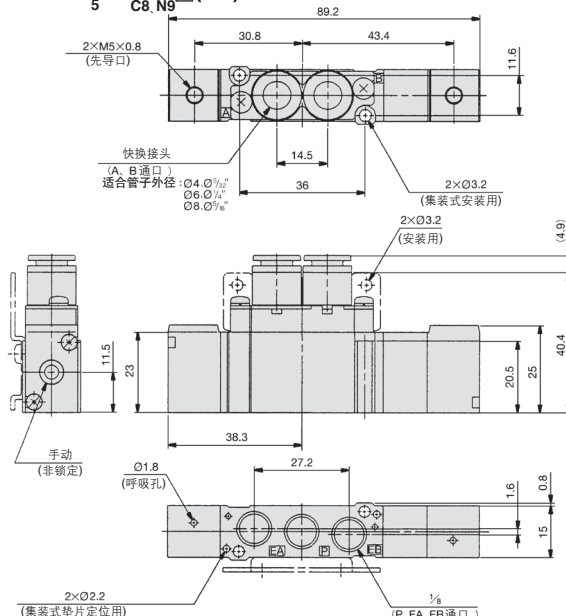
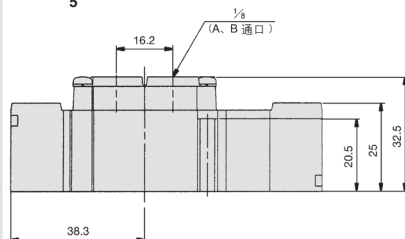


**SYA5000系列(直接配管型)外形尺寸图**

2位双控

**SYA5220-C4 N3  
C6 N7  
C8 N9 □(-F2)**

**SYA5220-01 □**


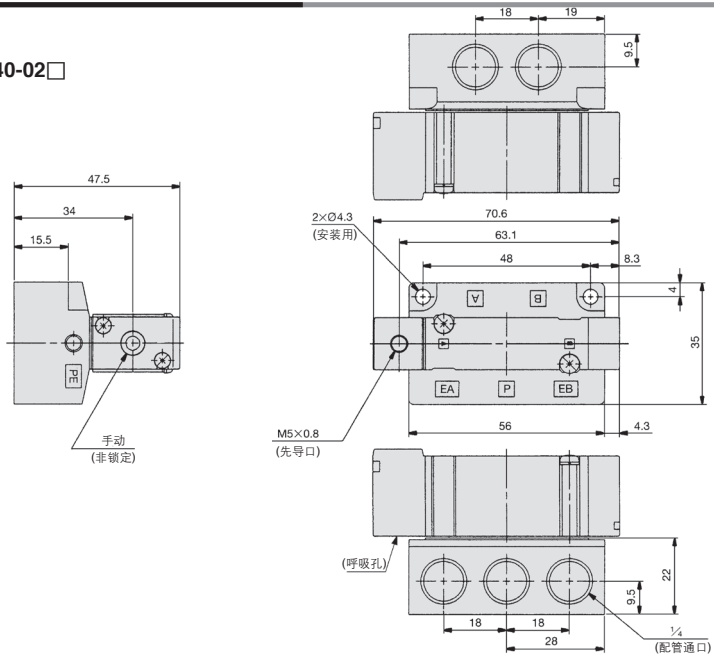
3位中封式、中泄式、中压式

**SYA5420-C4 N3  
C6 N7  
C8 N9 □(-F2)**

**SYA5420-01 □**

**SYA**
**SYJA**
**VZA**
**VFA**
**VFRA**
**VPA4**
**VSA4**
**SYJA**
**VZA**
**VTa**
**VGA**
**VPA**
**VPA3**

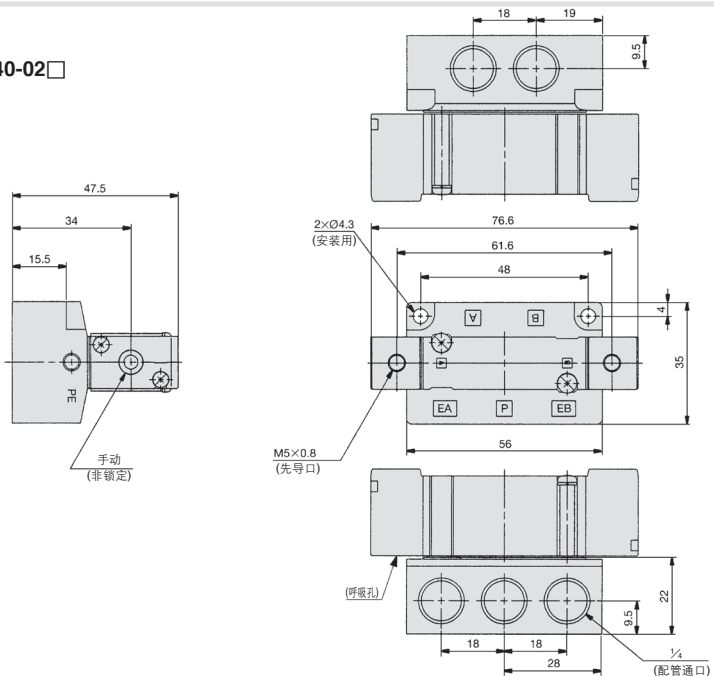
# SYA3000、5000、7000 系列

## SYA5000系列(底板配管型)外形尺寸图

2位单控  
SYA5140-02□



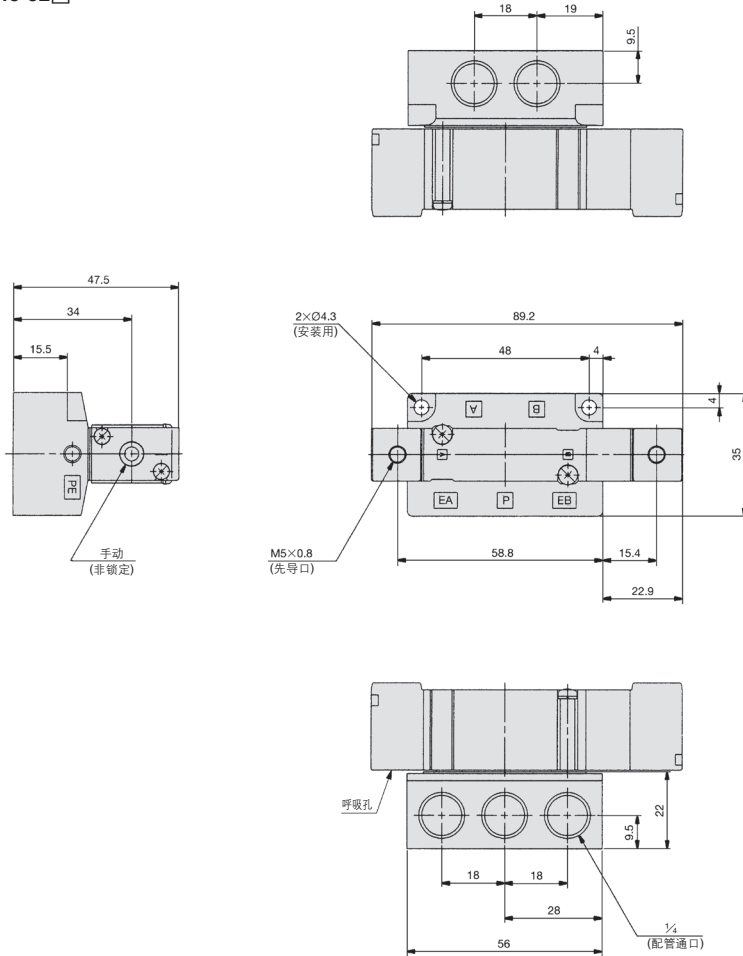
2位双控  
SYA5240-02□



### SYA5000系列(底板配管型)外形尺寸图

3位中封式、中泄式、中压式

SYA5440-02□



SYA

SYJA

VZA

VFA

VFRA

VPA4

VSA4

SYJA

VZA

VTa

VGA

VPA

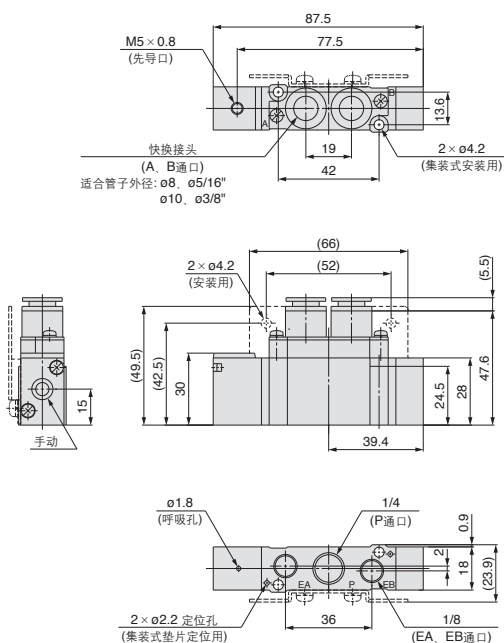
VPA3

# SYA3000、5000、7000 系列

## SYA7000系列(直接配管型)外形尺寸图

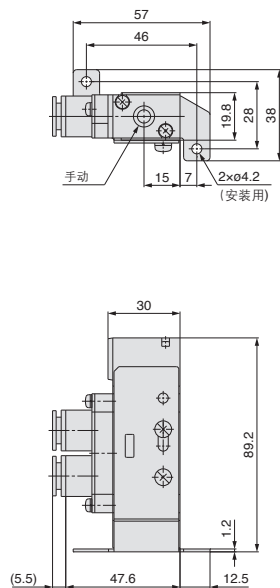
2位单控

SYA7120-C8, N9  
C10, N11 □ (-F2)

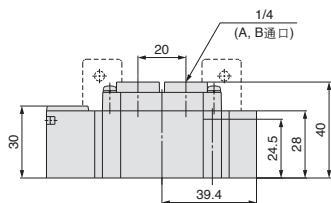


带脚座式托架の場合

SYA7120-C8, N9  
C10, N11 □ -F1

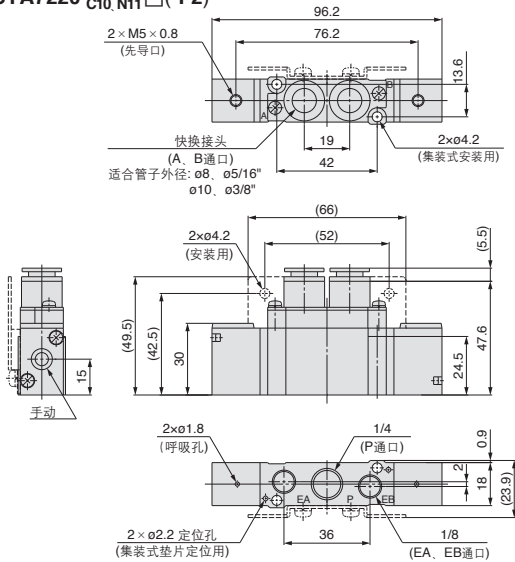
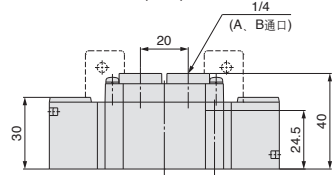


SYA7120-02 □ (-F2)

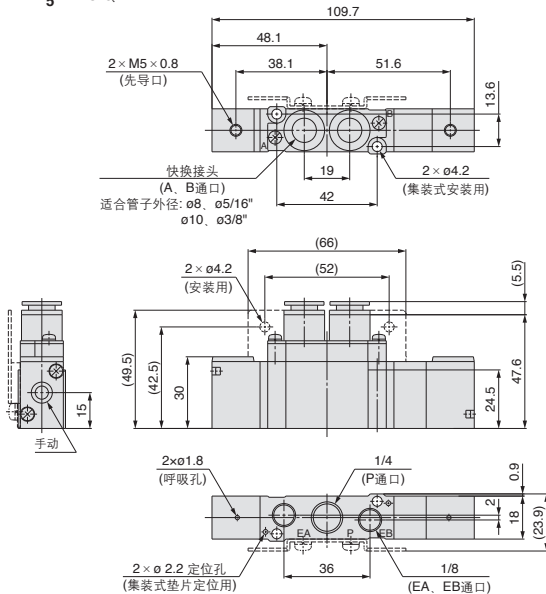
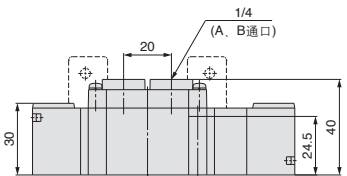


**SYA7000系列(直接配管型)外形尺寸图**

2位双控

**SYA7220-C<sup>8</sup><sub>N9</sub>-C<sup>10</sup><sub>N11</sub>□(-F2)**

**SYA7220-02□(-F2)**


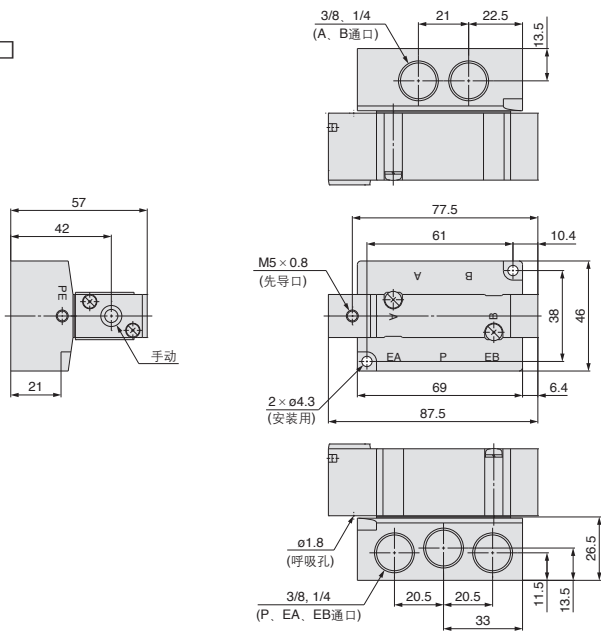
3位中封式・中泄式・中压式

**SYA7<sup>3</sup><sub>4</sub>20-C<sup>8</sup><sub>N9</sub>-C<sup>10</sup><sub>N11</sub>□(-F2)**

**SYA7<sup>3</sup><sub>4</sub>20-02□(-F2)**

**SYA**
**SYJA**
**VZA**
**VFA**
**VFRA**
**VPA4**
**VSA4**
**SYJA**
**VZA**
**VTa**
**VGA**
**VPA**
**VPA3**

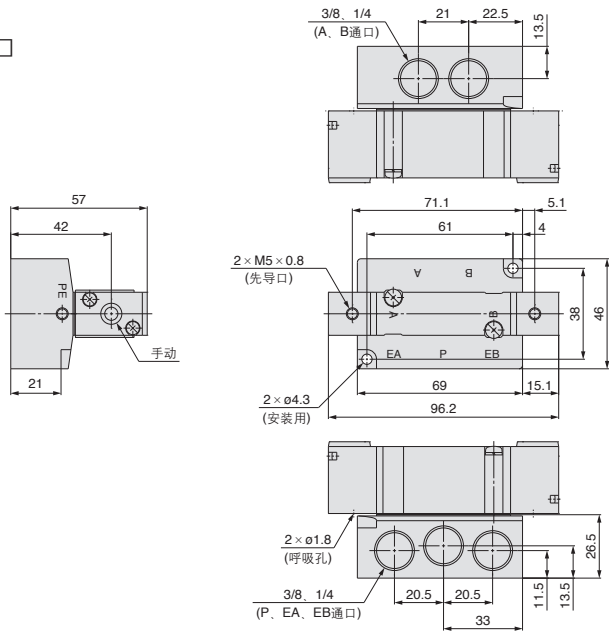
# SYA3000、5000、7000 系列

## SYA7000系列(底板配管型)外形尺寸图

2位单控  
SYA7140-02□  
03



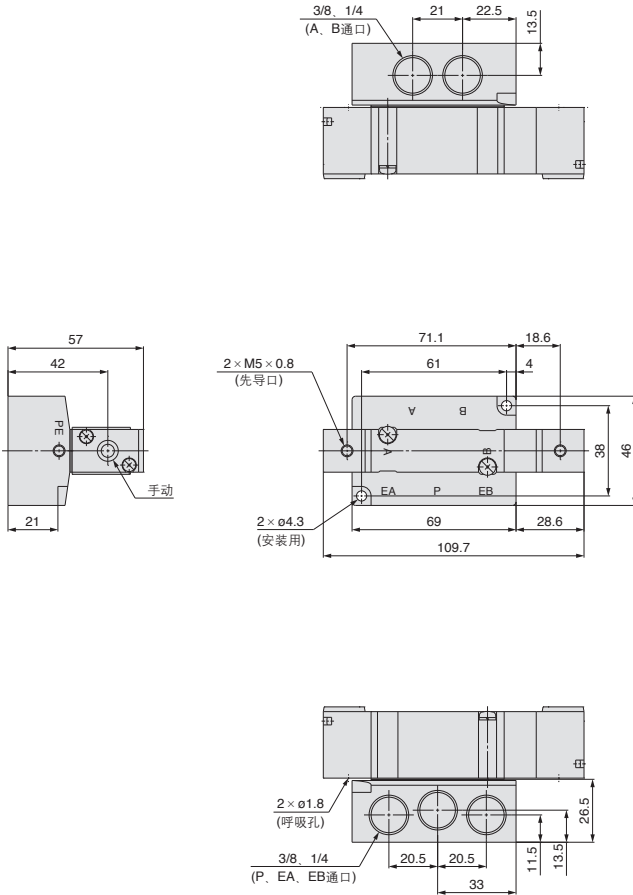
2位双控  
SYA7240-02□  
03



## SYA7000系列(底板配管型)外形尺寸图

3位中封式、中泄式、中压式

SYA7440-02□  
5



SYA

SYJA

VZA

VFA

VFRA

VPA4

VSA4

SYJA

VZA

VTa

VGA

VPA

VPA3