

3通气控阀

VZA200 400 系列



使用流体	空气	
使用压力范围 MPa	VZA2 $\frac{1}{2}$ 2.2 $\frac{1}{4}$	0.1~1.0
	VZA4 $\frac{1}{2}$ 2.4 $\frac{1}{4}$	0.15~1.0
先导压力范围 MPa	VZA2 $\frac{1}{2}$ 2.2 $\frac{1}{4}$	0.1~1.0
	VZA4 $\frac{1}{2}$ 2.4 $\frac{1}{4}$	0.15~1.0
注)耐冲击/耐振动 m/s ²	150/50	

但使用压力 ≤ 先导压力
 注) 耐冲击: 在落下式冲击试验机上, 沿主阀的轴向及垂直于轴向, 在先导信号有及没有的条件下, 各做一次试验, 都无误动作。(为初期的值)
 耐振动: 沿主阀的轴向及垂直于轴向, 在先导信号有和没有的条件下, 以45~2000Hz各扫描一次进行试验, 都无误动作。(为初期的值)

流量特性

阀型号	常位状态	先导口位置	接管口径	流量特性 ^{注2)}						先导口接管口径	
				1→4/2(P→A/B)			4/2→5/3(A/B→EA/EB)				
				C [dm ³ /(s bar)]	b	Cv	C [dm ³ /(s bar)]	b	Cv		
直接配管型	VZA212-P-M5	N.C.	阀体侧	M5×0.8	0.60	0.43	0.15	0.52	0.35	0.13	M5×0.8
	VZA222-P-M5	N.O.	阀体侧	M5×0.8	0.60	0.43	0.15	0.52	0.35	0.13	M5×0.8
底板配管型 (带底板)	VZA214-1P-01	N.C.	底板侧	Rc1/8	1.0	0.30	0.25	0.85	0.35	0.22	M5×0.8
	VZA214-2P-01	N.C.	阀体侧	Rc1/8	1.0	0.30	0.25	0.85	0.35	0.22	M5×0.8
	VZA224-1P-01	N.O.	底板侧	Rc1/8	0.90	0.25	0.21	0.85	0.35	0.22	M5×0.8
	VZA224-2P-01	N.O.	阀体侧	Rc1/8	0.90	0.25	0.21	0.85	0.35	0.22	M5×0.8
直接配管型	VZA412-P-01	N.C.	阀体侧	Rc1/8	2.0	0.14	0.49	2.2	0.17	0.53	M5×0.8
	VZA422-P-01	N.O.	阀体侧	Rc1/8	2.0	0.17	0.49	2.2	0.17	0.53	M5×0.8
底板配管型	VZA414-1P-01	N.C.	底板侧	Rc1/8	2.4	0.19	0.57	2.2	0.11	0.49	M5×0.8
	Rc1/4										
	VZA414-2P-01	N.C.	阀体侧	Rc1/8	2.4	0.19	0.57	2.2	0.11	0.49	M5×0.8
	Rc1/4										
	VZA424-1P-01	N.O.	底板侧	Rc1/8	2.4	0.19	0.57	1.9	0.32	0.45	M5×0.8
	Rc1/4										
	VZA424-2P-01	N.O.	阀体侧	Rc1/8	2.4	0.19	0.57	1.9	0.32	0.45	M5×0.8
	Rc1/4										

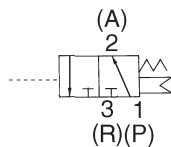
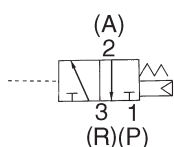
注1) 底板配管型无底板的型号为VZA2 $\frac{1}{2}$ 4- $\frac{1}{2}$ P□VZA4 $\frac{1}{2}$ 4- $\frac{1}{2}$ P。
 注2) 最大口径的值

不能用于多种接管的使用。

JIS图形符号

VZA2 $\frac{1}{2}$ $\frac{1}{4}$
VZA4 $\frac{1}{2}$ $\frac{1}{4}$

VZA22 $\frac{1}{2}$ $\frac{1}{4}$
VZA42 $\frac{1}{2}$ $\frac{1}{4}$



带托架

气控阀型号	VZA2 $\frac{1}{2}$ 2-M5-F
-------	---------------------------

集装板型号表示方法

与VZ200 400系列的集装阀是相同的表示方法。

(VZA200用) VV3ZA2-VV3Z2相同的记入。
 (VZA400用) VV3ZA4-VV3Z4相同的记入。

※ 集装的阀和盖板组件与集装板型号并记表示。

<例>VZA200直接配管型
VV3ZA2-20-031 1个
 VZA212-P-M5 2个
 VVZ200-32A-1 1个

<例>VZA200底板配管型
VV3ZA2-50-031-01 1个
 VZA214-P 2个
 VVZ200-31A-1 1个

<例>VZA400直接配管型
VV3ZA4-20-031 1个
 VZA412-P-01 2个
 VVZ400-32A-1 1个

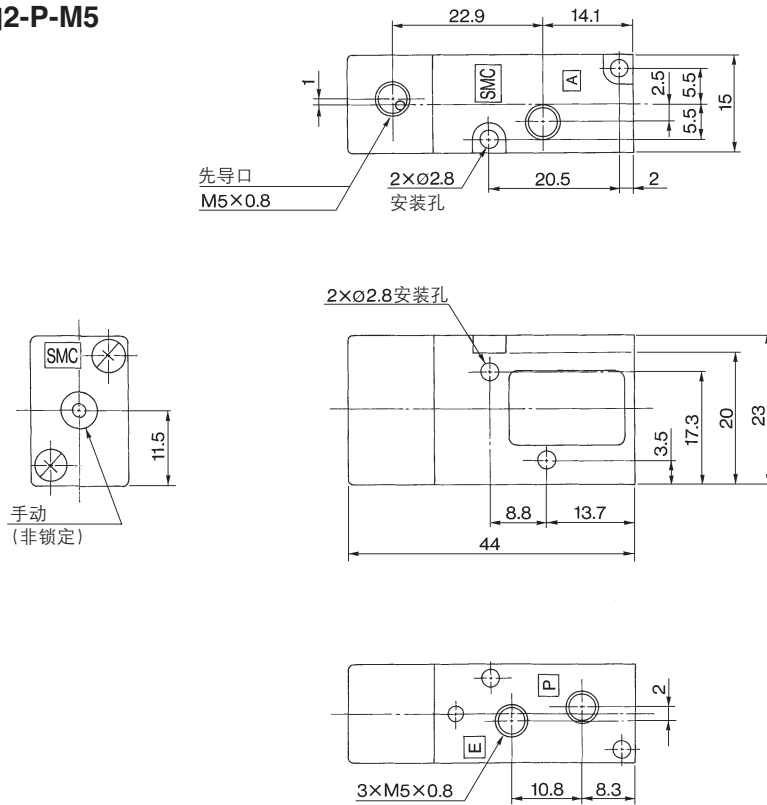
<例>VZA400底板配管型
VV3ZA4-50-031-02 1个
 VZA414-2P 2个
 VVZ400-32A-2 1个

注意

使用前必读。
 安全上的注意由前附58, 59, 3 4
 5通电电磁阀 / 共同注意事项由
 P.3~7确认。

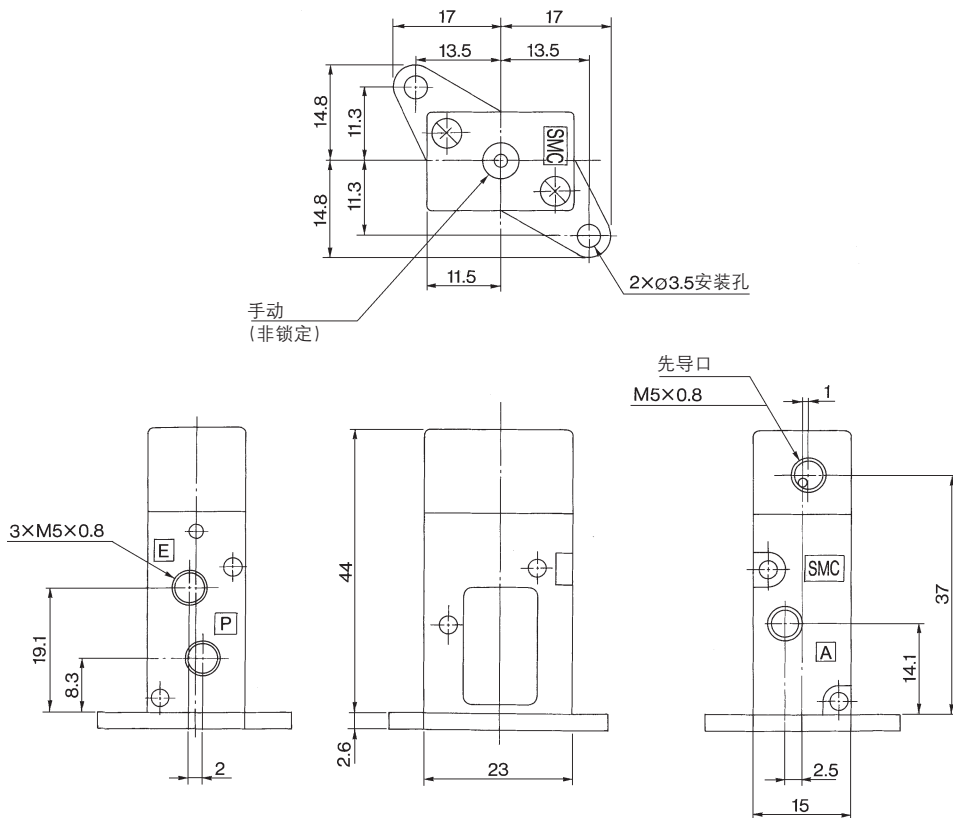
外形尺寸图

直接配管型: **VZA2□2-P-M5**



带托架

直接配管型: **VZA2□2-P-M5-F**



SYA

SYJA

VZA

VFA

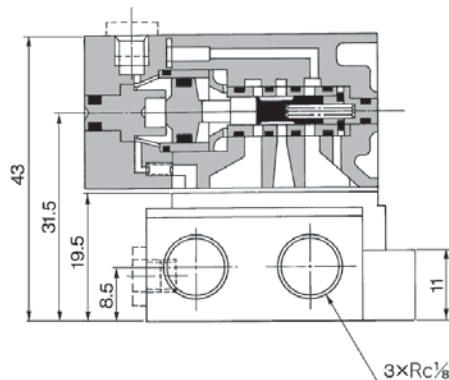
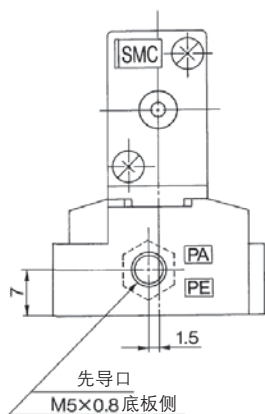
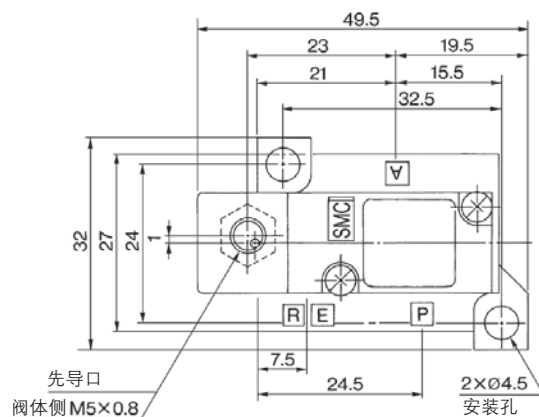
VFRA

V□A

VZA200 400 系列

外形尺寸图

底板配管型: VZA2□4-□-01



Rc螺纹之外的海外螺纹规格

各通口的螺纹规格, Rc为标准螺纹, 面向海外, 有NPT, NPTF, G螺纹。型号是在标准型号的口径大小上附记各记号。

<阀表示方法例>

VZA412-P-01

VZA414-1P-01

螺纹种类	
无记号	Rc
N	NPT
T	NPTF
F	G

<集装式表示方法例>

VV3ZA2-50-031-01

螺纹种类	
无记号	Rc
N	NPT
T	NPTF
F	G

底板组件型号

系列	型号
VZA200	VZA200-S-01
VZA400	VZA400-S ⁰¹ ₀₂



※ 安装螺钉、垫片不附属。

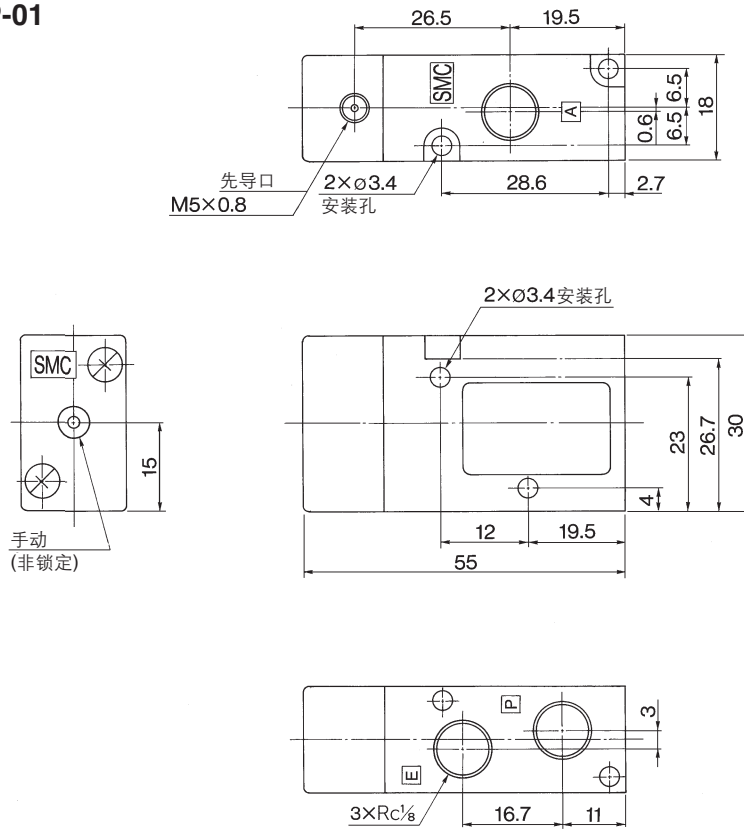
<底板表示方法例>

VZA200-S-01

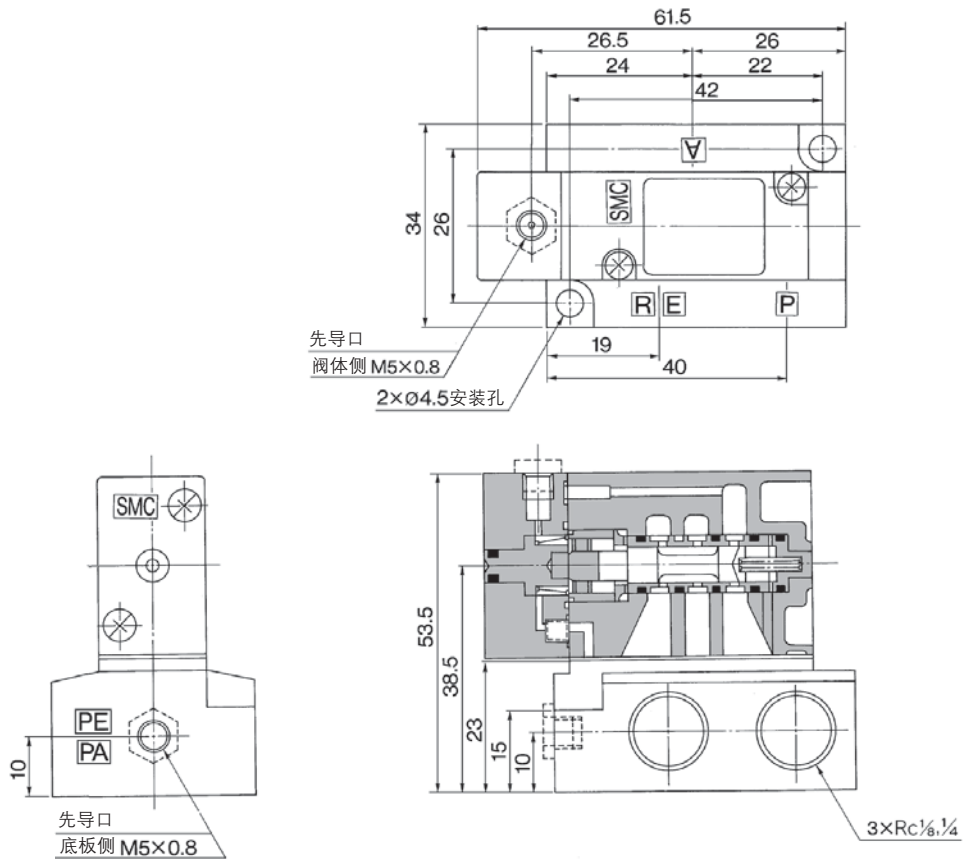
螺纹种类	
无记号	Rc
N	NPT
T	NPTF
F	G

外形尺寸图

直接配管型: **VZA4□2-P-01**



底板配管型: **VZA4□4-□-01**
02



- SYA
- SYJA
- VZA**
- VFA
- VFRA
- V□A