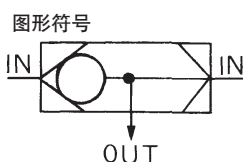


中继元件/梭阀

VR1210 1220 系列

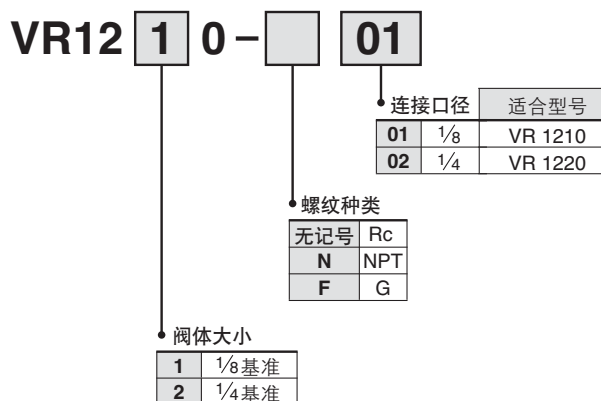
也称作3方向单向阀,1个出口和2个空气压信号的进口,出口经常与高压侧进口连接、低压侧进口关闭这样的动作。



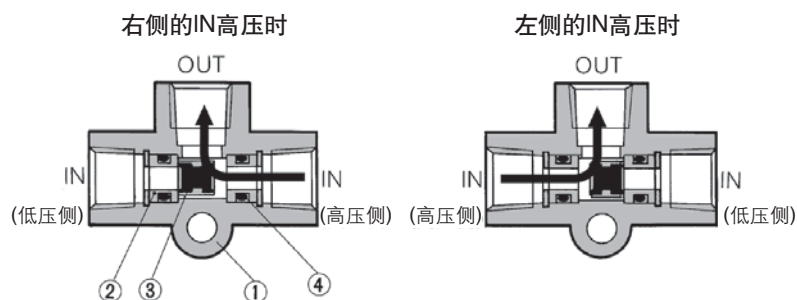
规格

型号	VR1210-01	VR1220-02
最高使用压力	1.0MPa	
最低作动压力	0.05MPa	
最低作动差压	0.05MPa	
环境温度及使用空气温度	-5~60℃(但未冻结)	
有效截面积	7mm ²	15mm ²
连接口径	1/8	1/4
质量	24g	45g

型号表示方法



构造简图

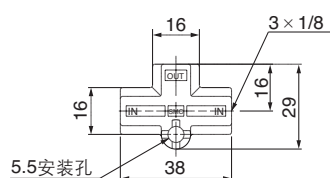


构成零部件

序号	名称	材质	备注	序号	名称	材质	备注
1	阀体	ADC	铂银色	3	阀芯	黄铜 NBR	
2	阀座	黄铜		4	O形圈	NBR	

外形尺寸图

VR1210



VR1220

